

法政大学学術機関リポジトリ

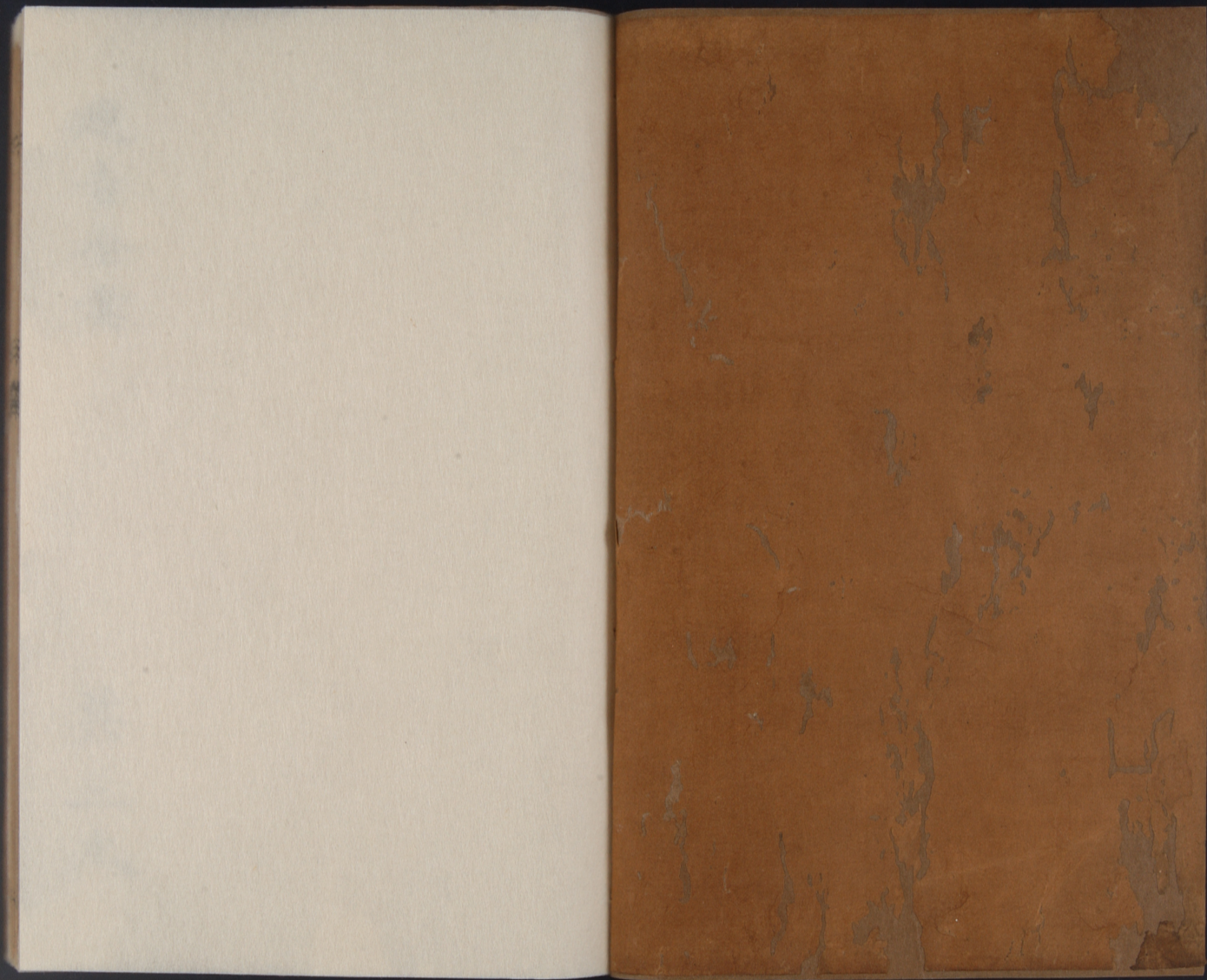
HOSEI UNIVERSITY REPOSITORY

PDF issue: 2024-07-27

0042 迪吉全書

生書

海月



迪吉全書

共三本

史古全注

卷三

上	大	益	五
民	民	如	五
之	之	以	五
任	任	千	五
下	下	米	五
十	十	石	五
一	一	石	五
十	十	石	五
一	一	石	五
十	十	石	五
一	一	石	五

卷之三

二并盈差縮差法 去其幾十幾日餘以千分秒在
盤如以千乘之在本千即為百分加在積度百
工是也如在千下千即為十分加在積度十分
工是也

一乘限法 置遲疾曆日及分秒以限法一二二乘
之如以萬乘之在本千為百限或在下千即為
十限是也

或如以千乘之在本千
為十限在下千為一限

三善遲疾差度分法 置遲疾曆日及分秒在盤視
與太陰土戌內相同限下去其遲疾日率分餘

為實以其本益法乘之如以百乘之在本千為

十分得數損益在下遲疾度分上是也

或如在下千為分也
以千乘之在本千為
一分如在下十秒

四加減差法或以二差相并或以二差相減為實

在盤視與太陰遲疾行度限數相同限下或是

遲曆用遲曆法乘之或是疾曆即用疾曆法乘

之如盤上以萬乘之在本千為千分如在下千

即為百分是也

定朔弦望先置各即推經朔在盤或是加差者加

之或是減差者減之即是定朔也各弦望朔皆

如是

太陽冬至後日漸長為盈初曆盈至春分後一日即

為盈末曆盈至夏至日漸短為縮曆縮至秋

分後一日即為縮末曆縮至冬至日而止復轉

為盈

步氣朔卷之一

大元至元十八年辛巳為元至

大明成化十三年丁酉所距積年共乙百九十七

等減一用之至

太清庚申年三百九十九年等

歲周三百六十五萬二千肆百二十五分

通餘五萬二千四百二十五分

朔實二十九萬五千三百〇五分九十三秒

弦策七萬三千八百二十六分四十八秒二十五微

氣策一十五萬二千一百八十四分三十七秒五十微
望策一十四萬七千六百五十二分九十六秒五十微
通閏一十〇萬八千七百五十三分八十四秒
氣應五十五萬〇千六百分
閏應二十〇萬二千〇百五十分
轉終二十七萬五千五百四十六分
轉中一十三萬七千七百七十三分
轉應一十三萬〇千二百〇五分
交終二十七萬二千一百二十二分二十四秒

交應二十六萬〇千三百八十八分

半歲周一百八十二萬六千二百一十二分五十秒

朔轉差一日九千七百五十九分九十三秒

朔交差二日三千一百八十三分六十九秒

朔虛四千六百九十四分〇七秒

沒限七千八百一十五分六十二秒五十微

氣盈二千一百八十四分三十七秒五十微

紀法六十萬

限策九十萬〇六百八十三分〇八秒六十五微