

法政大学学術機関リポジトリ

HOSEI UNIVERSITY REPOSITORY

PDF issue: 2024-09-03

0036 (詩文)

中島蕉園

在泉崎南。與真山隔河。遙對。昔多蕉樹。今廢。

綠天開別島屋角遍芭蕉。鳳尾千叢密穩聲。

一夜驕成陰還漠漠。不雨亦蕭蕭。振觸歸心動鄉

園客。高夢迢迢。齊鯤

一鳥似拳聳。名園徧種蕉。綠陰當牛靜。爽氣入

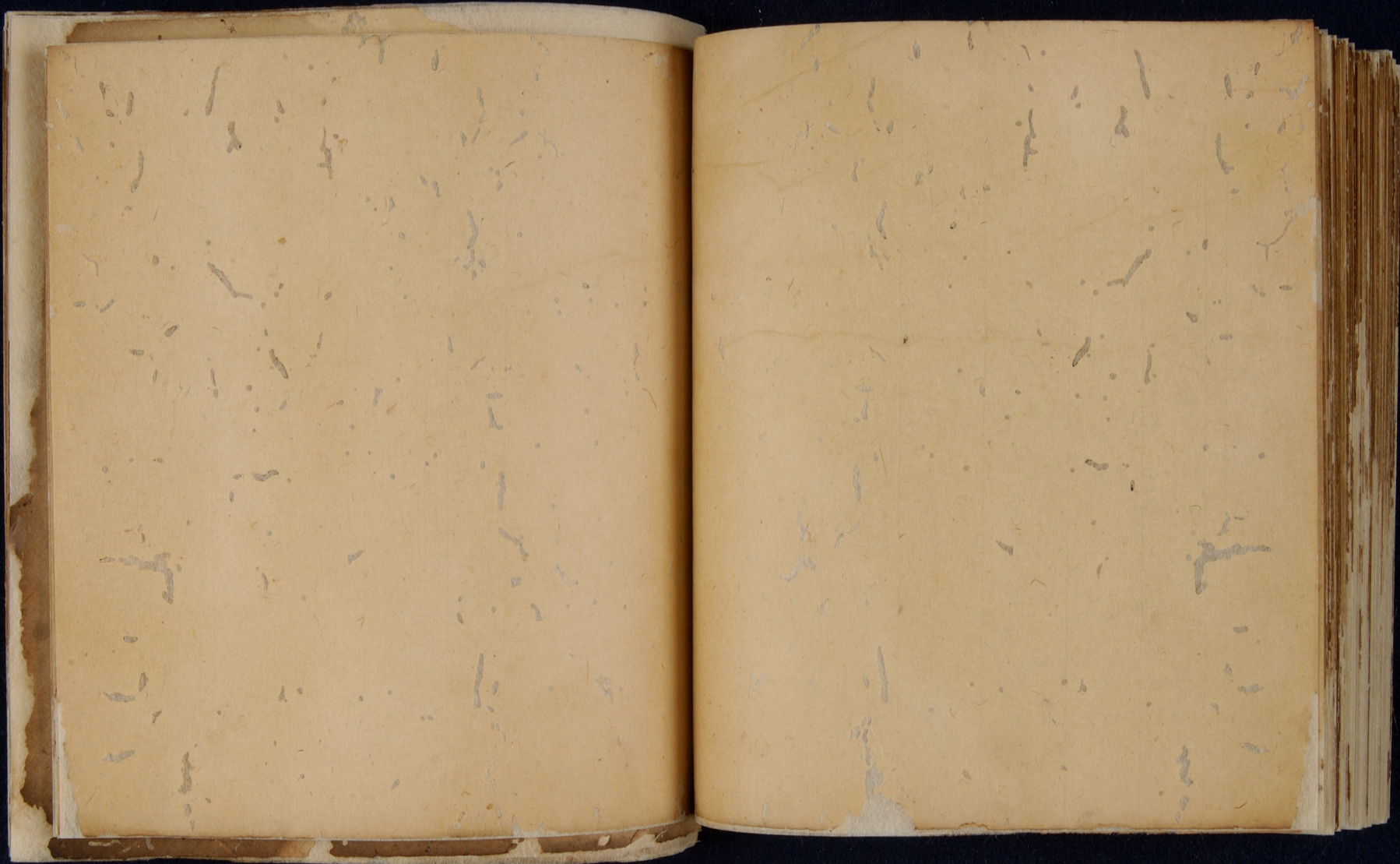
秋。驕結社宜銷夏題。齊合姓蕭。迴殊聲在樹。虛

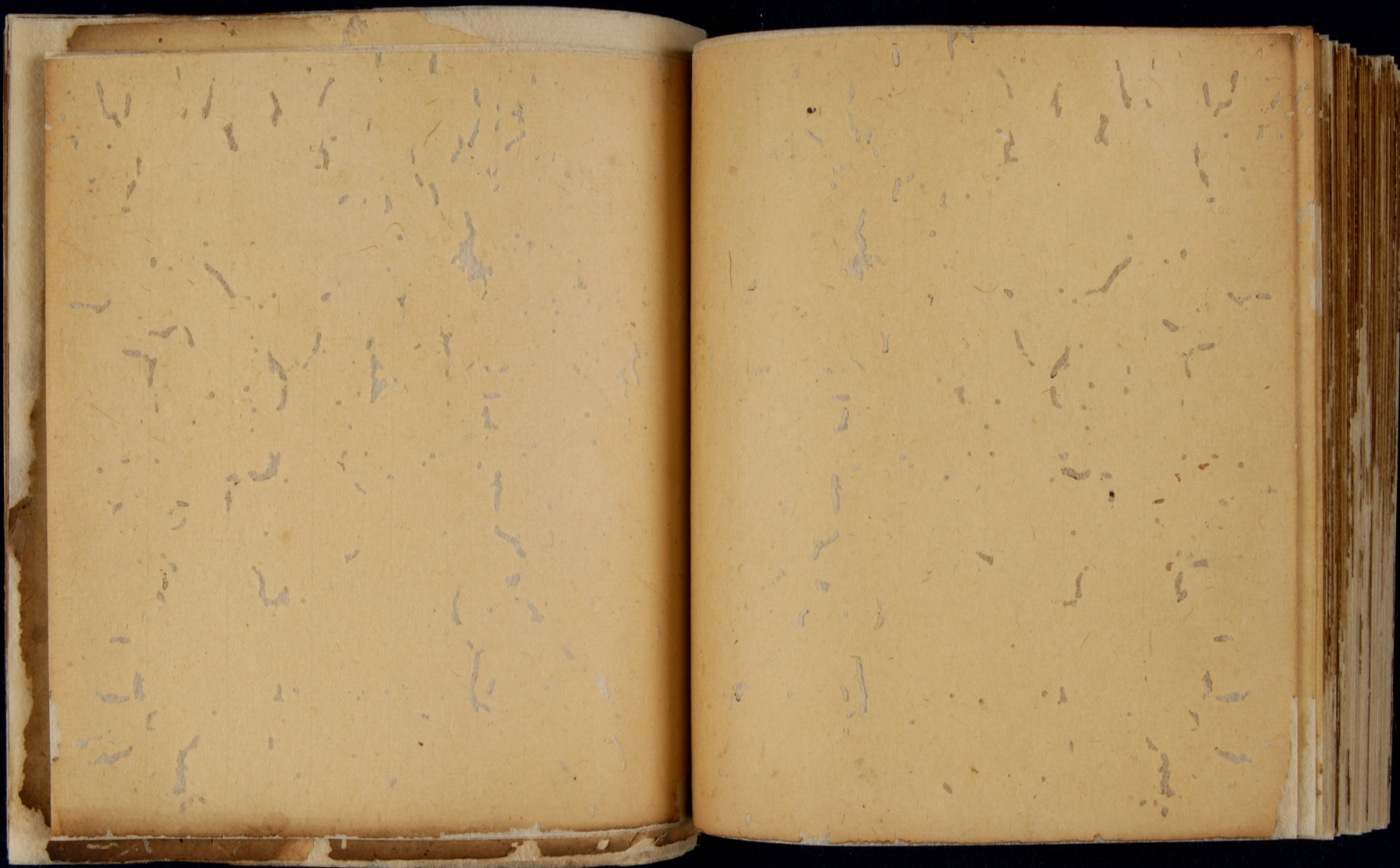
枕夜迢迢。人家住綠雲。機聲織明月。幅幅水

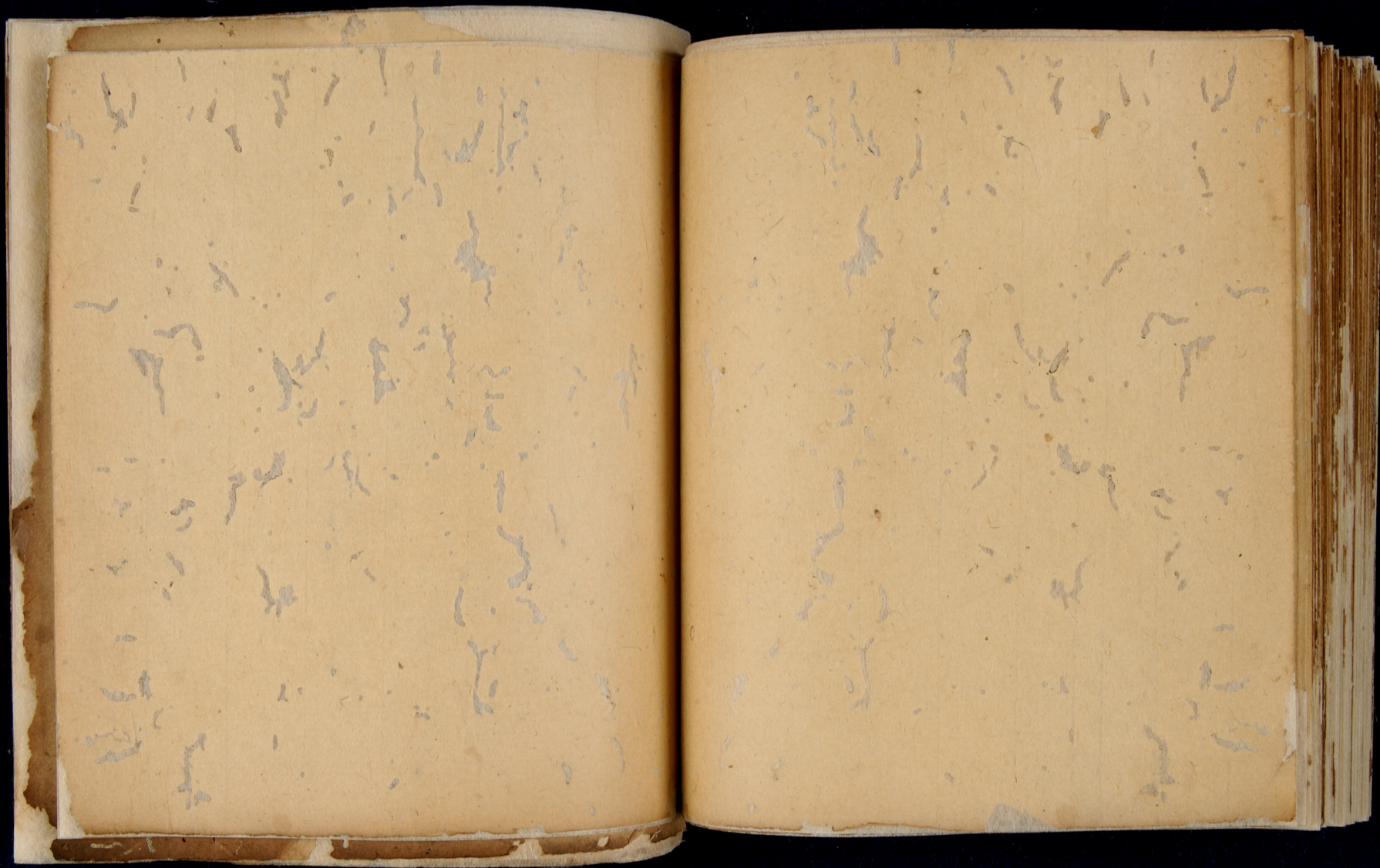
蕉影。牆頭合。

綃紋。賈錫章

徐蔭光







起來扶病鏡臺前。無力梳粧任髻偏。消瘦渾如
江上柳。風霜憔悴有誰憐。憶自去年與君
相會。深蒙辱愛。朋結松蘿。彼此情投。意合。魚水
相歡。非伊朝夕。從此海誓山盟。君無別向。妾
不異心。迺承總乙。通提。劫。義。高。十。古。傲。世。無
俦。妾。抵。望。脫。離。苦。海。跳。出。坑。塗。全。賴。君。力。不
憶。命。途。中。蹇。禍。起。蕭。牆。詎。於。十。月。十。九。日。鵲。母
狠。心。突。然。即。要。帶。妾。欲。往。黃。埔。際。此。百。詞。莫。辨。
哭。極。聲。嘶。呼。天。罔。應。拚。命。抗。拒。則。鞭。撻。立。至。後
得。四。隣。勸。解。方。能。逸。妾。下。舟。受。此。淒。涼。無。非。念
君。情。義。未。得。一。言。告。訖。實。出。於。無。可。奈。何。實
出。於。可。奈。何。迴。想。黃。埔。與。翁。港。隔。亦。不。遠。或。得
逢。君。面。亦。可。稍。慰。懷。思。誰。料。一。程。直。至。首。城
沙。面。瑤。成。堂。四。乃。止。正。是。柳。条。無。玉。竟。如。斷。梗。

飄蓬日夕愁悲思君不見日前得接來書彷彿
如天降其中歷歷涕腑良言及諄戒語知
君情深似海恩重如山總之自己福薄難當矣
至於應粟之會部俱在衣箱之內皆俾父母執
臨行之時如此告語能帶得在身中情委
曲即君尤能洞曉不在多贅自得君信之
後甚欲修詞恭候起居陳積困間或偶得鴻
便又捉筆難求是以輒轉問心有愧惟望
五雲深處替下墮淚而矣自恨身遭羅網縮地
無言未得與君結成全雖悔結烟斯心
難忘倘君念妾真情務求早日到來則章臺
之柳尚在若過此以往則負我於臺魂中矣聞
即近日屬意鴛鴦樓前連鳳定然大快君
懷亦無念舊之心想往日言詞由在尚冀藕斷

志在海外書囊空矣吾鄉子弟宜以孝程云

志學書能文丕振文風鼓動唐榮名譽几乎仰副
國君文教覃敷至意俯酬國恩于万一矣吾虽不敏不可不
為子弟誨之故陳俚句云爾不賤予言是幸又藝賦云文
之力用也若行遠兮駕車若溯川泛舟嗟不學兮高牆期佩
服兮優游不感兮我心用罷勉兮前修

道光二十三年歲次癸卯春月九就堂林奕海文瀾具

石嶺山莊記

九稱海國名莊不勝屈指就中石嶺山莊最為奇絕城西經
過平良橋不半里許即到此莊石路夷潔蒼松兩行若翠蓋
列左右人行綠陰中清風徐來暑日不燥東瞻虎頭山勢為

王城保障。巖石鬼怪特異。蹲若虎。益玩益奇。土多松竹。直
幹筆直。枝葉碧色。不假土壤。根出石外。冬夏常鬱鬱。然異木爭
榮。丹葩翠蕤。蒙翳聯絡。種之殊異。不可名狀。西望馬齒山。砥柱
海中。長為中山屏藩。螺髻烟青。恍似仙島。海水鏡淨。雲光倒
垂。水天光一色。而漁人釣艇。帆影徃來。若鳧鷖出沒烟波。浩
渺間遠。而益微。僅見其影。此皆園外之巨觀也。園中有沼。沿
上有礮。如虹跨沼。碧水清漣。遊魚不驚。綸松壇竹徑。翠翳
垂蔭。林鳥巢雲。不避人。此所以 主德及物也。庭花堦草。香
氣滿座。怪石鑄留洪鈞筆。此 天朝高賢之字也。座上高懸。
遍顧是
唐茶程順則之字也。程順則是唐茶人才。字兼優。性好德行。壁間
多有龍紗。是球陽。海國咸稱君子之人也。
京尉駕巡遊此園佳景宸衷既蒙遊賞後。雖草木禽魚亦
莫不仰沾。京尉聖澤洵非他山。莊之可比。曾聞之。是山初棄於莽。

蒼莫之肯顧。一曰 賢公先祖。遊來此山。遍顧山靈物秀。闢而
登之。莫不驚怪。恨得之晚。雖瀕湖千巖萬壑。莫出其右。名聞
一國。四方賢士大夫。皆莫不珍愛。有來此邊境者。不到此莊。以為
不可。賈民謗錄。贊皇公平泉莊。周迴十里。天下奇花異草。珍
松怪石。靡不畢致。其間政德裕。益依此山。新構此莊者。亦欲裕願。後
也。興夫逸民處士。莊趣不相同。今 賢公繩其祖武。仍曰賈構。茅莊
靜養浩然之氣。甘嗜聖賢之書。德裕壽康。不問而諧。余几
日欲遊觀其莊。幸遇 賢公招集諸大夫賦詩。咸獻白雪陽
韻。余雕蟲小技。調莫清平。慙白拙。性癖