

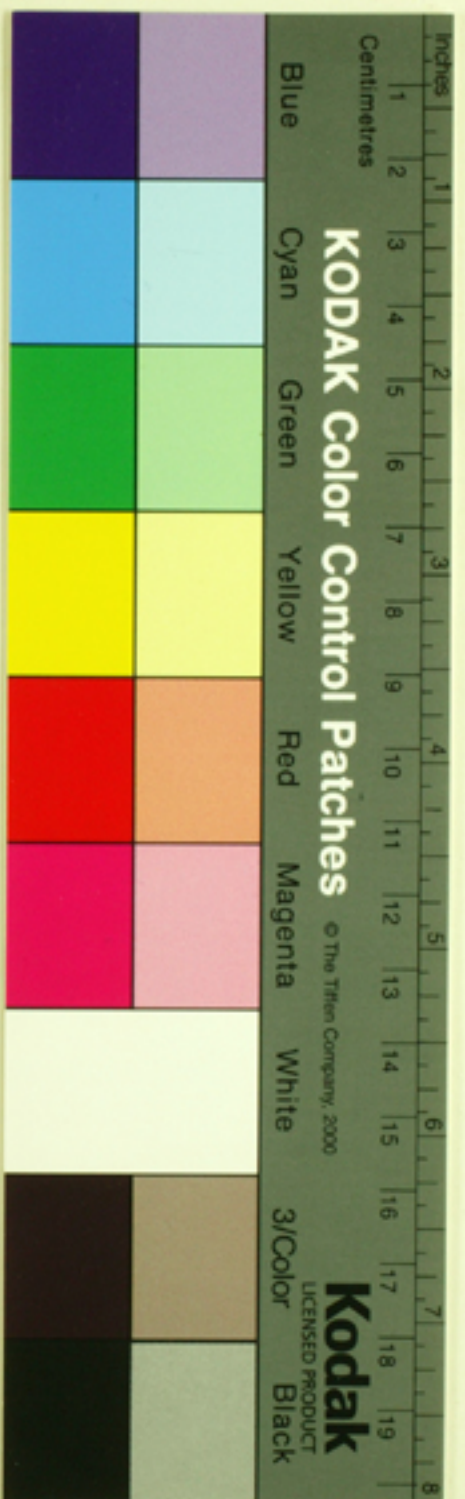
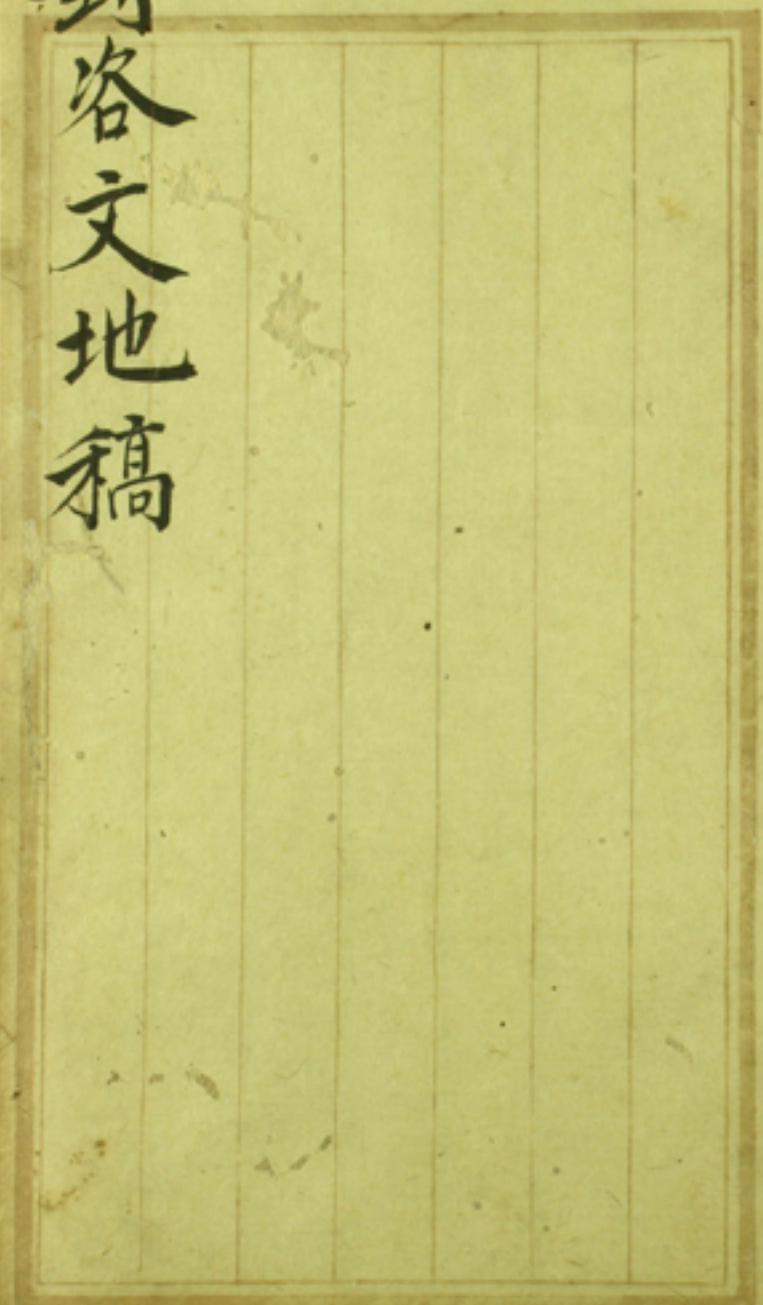
法政大学学術機関リポジトリ

HOSEI UNIVERSITY REPOSITORY

PDF issue: 2024-09-03

0026接封咨文地稿

接
封
咨
文
地
稿



署福建等處承宣布政使司為恭迎

綸恩

欽差事同治肆年拾月貳拾玖日准

聖朝貴國王世子咨開照得敝國遠屬南裔惟籍
錫典鎮撫海邦業于同治叁年捌月初肆日
具疏請

封併咨請依照前例詳請

督兩院具

題 荷蒙

皇恩 浩蕩允准遣差

天使 襲

封王 爵海邦崔躍同治伍年乃當

欽差 臨國之期理應遣使迎接謹遣正議大夫鄭

秉衡率領熟諳海道舵梢人等前詣閩省迎接

福建省教核前書錦堂

天使 按臨敝國統祈將該鄭秉衡及熟諳海道舵梢與

在閩存留通事魏掌政等照例分別派駕

冊封 寶舟貳隻護迎到國為此合咨請煩察照施行等

因又為據稟詳明事同治伍年貳月拾玖日奉

宮保爵督部堂左 批本署司詳據玩球國接

封正 議大夫鄭秉衡稟稱竊敝國海島彈丸素稱貧

弱邇年來既因水旱交侵復遭暎夷騷擾敝賦悉

索每懷懸磬之憂但念舉國生象樂安全賴

天朝福庇是以奮勉于舊年恭請

冊封本年特遣銜等率領舵梢來閩迎接

天使伏查嘉慶伍年拾叁年及道光拾捌年隨往員弁
兵役均不下四百零員名人數過多以致舟中擁擠
現在海道既得安恬似可邀恩量加裁減至
寶舟兩號向准船戶按照額定担數壓載粗

封名

重貨物查乾隆貳拾壹年各貨額外多帶藉以隨
色重價勒銷迨事竣回閩荷蒙察訊懲治敝國
主一聞之下心實難安竊思敝國此次窮乏較昔
尤甚蓄積評價之土產現銀無幾所有桂麝參
茸玳瑁暨西洋玩器一切昂貴之物委實無力承
買務懇諭令該船戶只可以粗貨約計叁萬兩
之額到國庶可銷售始免臨期掣肘再索欠一

節查嘉慶拾叁年近館舖戶平時與伴稍貿易
間有賬目未清朦充兵役前往寔為取討舊
欠彼特經前

督兩院憲奏明嚴禁並移知敵國主知照道光拾
捌年亦經前夷官鄭良弼稟蒙給示各在案此次
非蒙查案仍行示禁誠恐歷久無知復蹈故轍
茲因

福省鼓樓前書錦堂

封典在即不已預先憑情叩懇伏乞俯卹僻海窮邦
懇賜酌裁兵役嚴禁額外多帶貨物以及索
欠滋事俾昭肅靜而盡誠敬則舉國均感德
施于無既矣等情到司据此本署司查

冊封

貴國王世子隨船兵丁匠役人等前因海氛未靖
加選弁兵護送此次既據該夷使稟稱現在海道

安恬自可酌減理合詳請

憲示遵行至私帶貨物勒銷定屬胆玩今既據
該夷使稟稱誠恐隨從人等多帶參茸桂麝
玩器等項勒銷並朦充兵役取討欠債均屬故違
令自應嚴飭查禁除俟臨行時嚴飭地方官確查
禁止併由司出示嚴禁暨分別檄飭福防同知併
派往文武員弁隨時稽查彈壓以肅法紀外理

功

合詳明伏候察核批示飭遵等由奉批如詳飭
遵仍候

撫部院批示繳又先于正月貳拾捌日奉

巡撫部院徐批如詳飭遵仍候

督部堂批示繳各等因奉此均經移行查辦在案茲
欽傳擇于伍月拾叁日登舟啟節合就移知為此備咨
貴國王世子請煩查照施行須至咨者

右

琉球國中山王世子尚

谷

同治五年五月

初陸

日

福省鼓樓前書錦堂

福建省鼓樓前書錦堂