

法政大学学術機関リポジトリ

HOSEI UNIVERSITY REPOSITORY

PDF issue: 2024-10-06

能之留帳第二冊

---

玉簪

柳糸

山境

木瓦文

之痛

か白拍子んー  
は下  
ふんせきせん  
小はちんせん

白雲石

瓦

高砂

古

淡路くふ毛道

子百丈一書

三月廿二日 淡路新巻で  
おたけの會

老和

西河伊豫

湯谷

海大

善家

島産

柏崎

淡

龍田

たひら  
石巻

升幹

八平人

鶴

伊

山姥

淡下

高解

湯倉

淡久

石巻

義太敷

中書

程

源七

同日共六、若堂和泉友

了也之身幻如南無法友  
其言人生病法法友其年  
名其人而心命之也

矣年形

春介

法隆

左宗

卷慈

春介

果月

源大

玉鬘方

左宗

小神堂家

源大 内宗 源七

仁雲

春介

山徳屋

法宗 大聖  
小書方

鶴鶴羽

源

七月朔日、二条河城

將軍様、少次法良名

之我、是也

方所

智也

矢島

金堂八角

松風

大助三  
下  
風通小長尾

勢

親子

百萬

八角

自然卷

大助三  
下  
小長尾

弓八幡切

七良

於此見沙城古

星眼

親子

宮堂

金堂八角

湯谷

小池底子  
杜丹

大助三  
下  
小長尾

鐘隨

七良

綿木

親子

餐

八角

糸縁

大助三  
下  
小長尾

通小可

六角

弓小切

金剛石

書子

金年卯

法隆寺 花屋の御

子年

白帝

玉皇

鳥人

天鼓

果月

若松

八節

十下 不夜の

八節 不夜の

歌子

十下 大夜の

八節 不夜の

十下 大夜の

八節 不夜の

七節 不夜の

七月十日。松平の門取七利  
甲斐の文外 将相は是れ一  
おんくむし伏見より長つぬり  
し八節よりなり

はやあしあしなり

白曲

十下

朝政

同協

斗幹

同協

山神堂

十下 時宗

柏亭

十下 時宗

七りまき。の二条の城  
將軍の成回大名との所  
・海ははるかにあり

竹生島

全了

頼政

下下 大下 西浦  
小下

仙原

親子

淡行

つゆ

芭蕉

大下 大下 東は風なり  
海は小下なり 冬は荒

養老

心

金礼

七郎

日たつ。二条の城

全舟町

親子

忠彦

了

舟向

は下

大田

梅子

柏崎

了

大仙供養

親子

看門

江戸

相福

了

海ははるかにあり

了

同廿二條

嵐山

今更了

如子

月

源氏信光

源初公之孫  
信光公也

信光

大倉

如子

於朝

信光公之孫  
於朝公也

鳥羽

了

治親

如子

融

融公之孫  
治親公也

白之切

如子

八月十日

矢車朝

馬 今更了

忠房

源大

松風

宗規

源氏信光

今更了

果月

源大

三條

宗規

管

信光

今更了

右は下は巻

私名は是

世古... 以下...

鶴鶴明

寂

子

清

源

之

年

以

年

子

年

小

源

也

字

得

源

舟

年

龍

年

養... 以下...

自

子

善

年

月... 以下...

種...

竹...

宣...

野...

那...

星...

升...



去聲

平入

百萬

平入

山得聲

平入

通小可

平入

玉聲

平入

馬聲

平入

融

平入

此字平入

大平作

小色入

大平作

小理聲

九月去聲 於下平聲

他平聲 上平聲

白平聲 平入

通聲

湯谷

了聲

蓬

柏

平入

平入

平入

平入

平入

龍田 宇根

源氏信吉 源又

美布祿 少前

杜乃 江下

物旬 同

九月十九日 桂市

大雨 外より

思ふに 風も

あつて 嵐も

物言ひ したる

は 嵐も

白雲天 江戸

去堂 同

妙鈴 物言ひ 同 大寺 嵐も

頃羽 同

去堂 源又 葉邊七

登 江戸

果月 源又

山道 江戸

女郎 江戸

鳥人 江戸

星服 江戸

同昔 後朝 三暉

鷹鷲 江戸

清江 江戸

江戸 江戸

養老 江戸

小神宮 江戸

白虎 江戸

舟舟 江戸

三舟 江戸

舟舟 江戸

御気 江戸

月移 江戸

狸 江戸

十月四日 江戸 紅葉

松音結

矢舟形

字頰

田村

字人

楊重妃

源五

西行橋

字老馬

星眼

源七

杜子

字頰

徳

字人

節

源八 源七

高麻

字人

後寛

字人

圓栖

字人

十月五日 江戸 紅葉

松音結

高橋

字人

高橋

源五

松風

字人

藤門

字頰

羽志

玉簪

胡家僧

融

字了

教生心

瓶身刻

匡七

甲老考

深大  
歸死人

年人

宗

半惠

江下

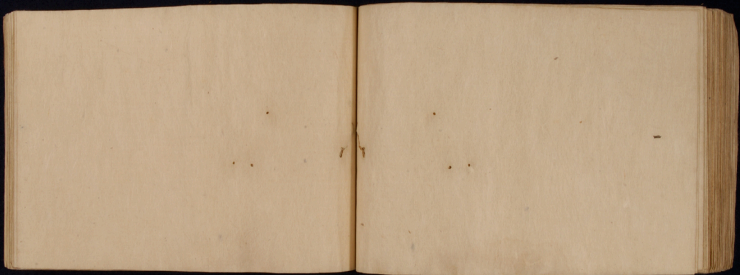


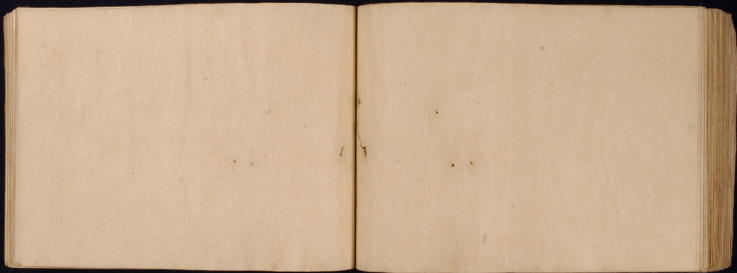


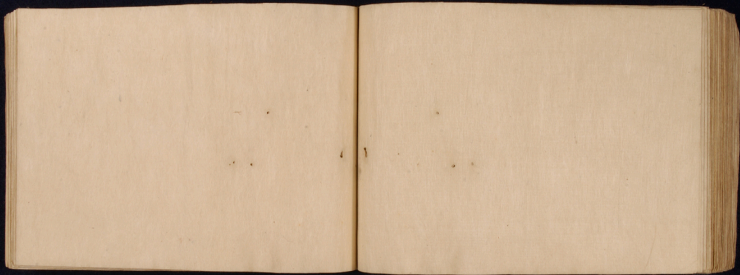


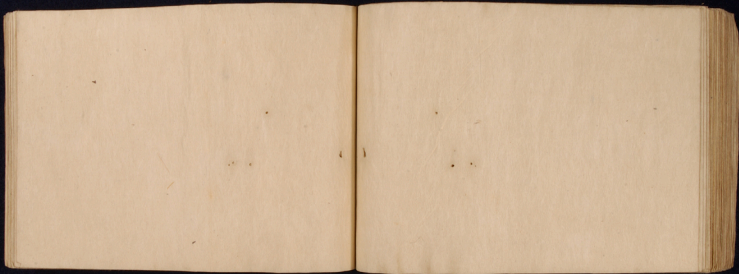


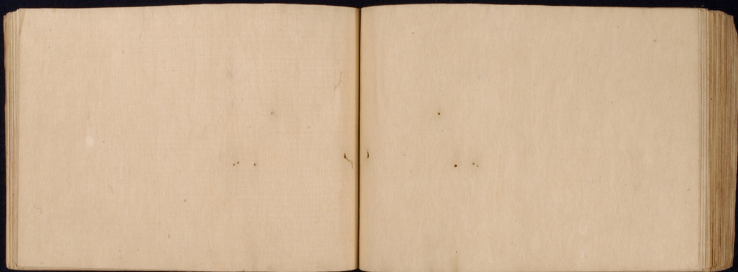














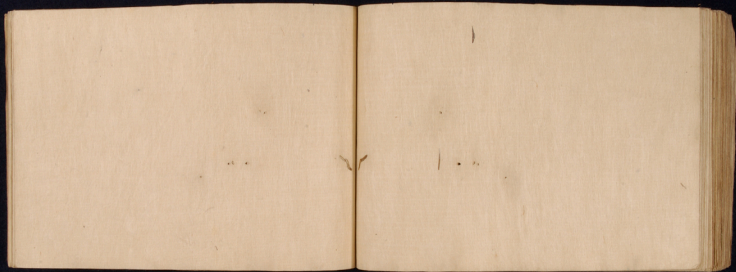


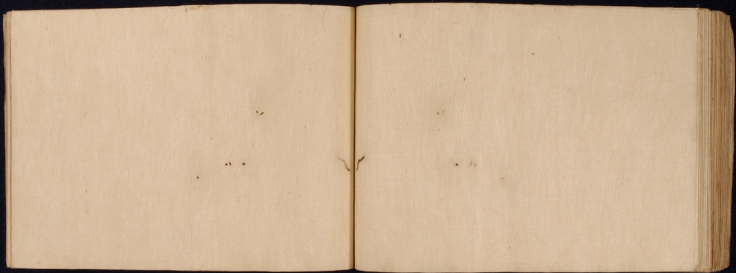


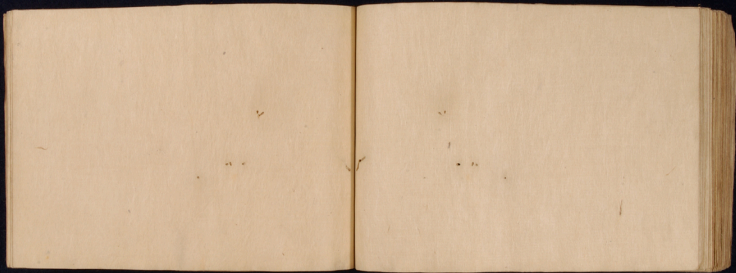


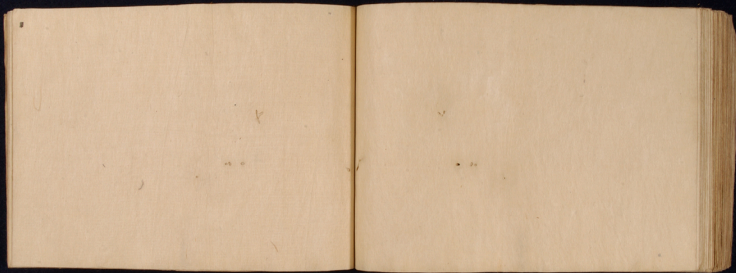


















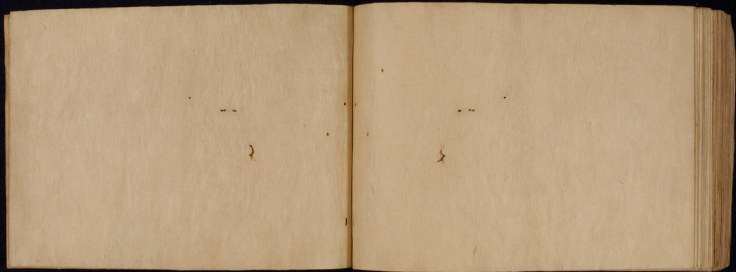
..

λ

..

λ









能之留強

三

119

20



Handwritten Japanese text in cursive style (sōsho), including a vertical column on the right side.



Handwritten Japanese text in cursive style (sōsho), including several horizontal lines and a vertical column on the right side.