

法政大学学術機関リポジトリ

HOSEI UNIVERSITY REPOSITORY

PDF issue: 2025-02-06

能之留帳第一冊

---



右通

キリ

強ふんま

カリス

カリス

大園様は

大園様  
金丸

同  
唐紙

同  
黒塚

大園様  
井筒

大園様  
草薙火取

大園様  
皇帝

カリス  
強ふんま

カリス  
大園様は

大園様  
カリス

同  
草薙

同  
カリス

大園様  
海軍

大園様  
カリス

大園様  
草薙

同  
カリス

大園様  
草薙

大園様  
金丸

カリス

カリス  
強ふんま

カリス  
大園様は

天祿字

はるかに和紙  
のりかき 五人の定

持時

付原

益平

曰

花蕉

曰

通小断

らる

吉野郎

曰

め長乾

付原

曰二月

はるかに和紙  
のりかき

矢車轉

付原

実盛

曰

以口

曰

善の錦糸

曰

三梅

曰

転

善の定

角田川

付原

山姥

曰

羨上

曰

手紙

キリ  
らる

日<sup>四</sup> 高梁<sup>高</sup>之<sup>高</sup> 山<sup>高</sup> 江<sup>高</sup> 流<sup>高</sup> 道<sup>高</sup>

長<sup>高</sup> 福<sup>高</sup> 之<sup>高</sup> 命<sup>高</sup>

六<sup>高</sup> 官<sup>高</sup> 盛<sup>高</sup> 之<sup>高</sup> 命<sup>高</sup>

井<sup>高</sup> 尚<sup>高</sup> 之<sup>高</sup> 命<sup>高</sup>

所<sup>高</sup> 生<sup>高</sup> 之<sup>高</sup> 命<sup>高</sup>

身<sup>高</sup> 是<sup>高</sup> 命<sup>高</sup> 之<sup>高</sup> 命<sup>高</sup>

是<sup>高</sup> 眼<sup>高</sup> 之<sup>高</sup> 命<sup>高</sup>

之<sup>高</sup> 命<sup>高</sup> 之<sup>高</sup> 命<sup>高</sup> 之<sup>高</sup> 命<sup>高</sup> 之<sup>高</sup> 命<sup>高</sup>

高<sup>高</sup> 之<sup>高</sup> 命<sup>高</sup>

清<sup>高</sup> 之<sup>高</sup> 命<sup>高</sup>

以<sup>高</sup> 之<sup>高</sup> 命<sup>高</sup>

百<sup>高</sup> 之<sup>高</sup> 命<sup>高</sup>

是<sup>高</sup> 之<sup>高</sup> 命<sup>高</sup>

融<sup>高</sup> 之<sup>高</sup> 命<sup>高</sup>

新<sup>高</sup> 之<sup>高</sup> 命<sup>高</sup>

志<sup>高</sup> 之<sup>高</sup> 命<sup>高</sup>

志<sup>高</sup> 之<sup>高</sup> 命<sup>高</sup>

三日月言 貸之七利事行有  
具り

那波橋

と寄る  
海苔羹

湯谷

お宝丸

社寺羹

け下

野文

実の入り  
之丸

苗子羹

お宝丸

三梅

之丸

如良花

け下

百萬

掌抄

お宝丸

葵

け下

枯苔

志乃羹

狸北記

と寄る  
海苔羹

かりの暎

お宝丸

弓中樓

之丸

松丸

け下

鶴

日

雲子小町

日

安宅

日



甲子の  
はるあくるむ  
こ  
さる

大車輪

け下

志度

日

宝家

日

道成寺

日 小頼

菅長丸

日

柏崎

日

有門

日

長良

日 長良  
おは下

うア

のり  
目録  
七  
身

秘光

文石見  
目録

土盛

文石見  
目録

井筒

文石見  
目録

皇帝

文石見  
目録

源氏伝書

文石見  
目録

山姥

文石見  
目録

河口

文石見  
目録

松文

文石見  
目録



馬印

大正馬印  
甲の馬印

土りら  
少茶い位

善日抄外

善日抄外

湯谷

湯谷

那那

那那

百萬

百萬

長良

長良

精肉

精肉

新

新

鹽久

鹽久

新島

新島

美眼

美眼

土りら

土りら  
土りら

土卑鴨

土卑鴨

富盛

富盛

山口

山口

新

新

如良花

けり下

鳥取

詠書是

長懐

けり下

十下り下

出経の考

考未 考未

系眼の考 考未

全書心

白雲文

けり下

法隆

けり下

酒造書

けり下

道成寺

けり下

小枝の考

百鳥

けり下

野文

けり下

新阿

けり下

山姥

けり下

美眼

けり下

十下り下

口ははらへ

他色のをわらへ

白雲文

けり下

新長

日

湯谷

時下

湯谷寺

山較  
湯谷寺

盛久

善久

善智

同

野生

之介

轉脚

時下

月夜

同

弓心

之介

柳橋

時下

花見山  
中  
刑はし

美眼

之介

湯谷

如捕丸

杉谷

時下

渥田

如捕丸

玉袋

時下

葛城

新嘉

中  
坂  
守  
屋  
之

百萬

守磨

苞蕉

法市下

同廿八日 大後 毛利灰之

枯身

法市下

酒身信養

毛州 打宰丸

印口

毛州 法市下

湯谷

毛州 宰抄丸

老玄

法市下

老玄

毛州 法市下 輝元成二月 亦花

毛玄

法市下

古盛

日

湯谷

日

喜日抄

日

博小所

日

船舟寺

日

柏瀨

日

耶耶

日

得

日

毛



子何

法平

教政

日

湯谷

日

善果

日

教冬靴

親善堂

三悔

法平

村岳

親善

有の

法平

笑眼

之平

山崎 山崎 山崎

弓、襦

親善堂

忠度

法平

定家

親善

形手卷

法平

角田川

親善

東宮居

之平

高平

法平

鞍

親善

花巻

之平

ありあがり 是るなり

老雲

是るなり

源成徳雲

日

井筒

是るなり

之境

日

湯谷

是るなり

鳥取

日

海

是るなり

老雲

ありあがり 是るなり

夫阜鴨

是るなり

忠度

日

井筒

中酒云々

善果

是るなり

善古云々

中酒云々

海

是るなり

日 ありあがり 是るなり

善果

是るなり

海

中酒云々

新寺寺

法布

羽衣

長  
羽衣

荻門

中納言

三井寺

曰

美服

法布

曰乃曰中納言

老雲

法布

通盛

曰

德野

中納言

東宮居雲

長  
功位

精

法布

之梅

中納言

之燒

法布

普智

中納言

松風

法布

曰乃曰中納言

善日精

法布

清輝

中納言



二人詩

中細  
下

道成寺

法下

石毛村

中細  
下

河内町

日

鶴巻郡

法下

宍戸

宍戸  
下

白雲寺

法下

大盛

法下

河内町

日

山内

法下

柏崎

法下

馬場

法下

河内町

法下

河内町

河内町

河内町

法下

河内町

法下

龍名軒

善言堂

白雲庵

法下

葵上

同

園より白の

る法をいばる大徳の元

ありてはよく宗老の

白雲寺

善言堂

法隆

法下

湯谷

同

融

善言堂

黒塚

法下

三井寺

善言堂

石の橋

三井

平り七のゆかりのたぐひの善言堂  
瓜の

夫車輪

法下

慈野

中納言

船寺

法下

富子

中納言

老堂

キリ

法下

源氏借巻

七行

中納言

長服

同

一日十日 紛中納言

高砂

元金

中納言

通盛

中納言

杜風

同

月夜

中納言

海云

中納言

之梅

中納言

之井

中納言

石の懐

ナリ

中納言

日守

紛中納言

耶那

中納言

実盛

中納言

千寿

中納言

善果

同

井筒

同

山崎

同

百萬

同

善智寺

尾金尾尾

持府

中納言

了る

はる末之盛元  
正徳

長阜野

正下

大盛

日

揚善院

日

頃目

日

書凡

日

長橋

日

之升寺

日

通小町

日

養上

日

長橋

舞元  
養上

ありしやわ  
不立

長橋

正下

於文

中納言

長橋

正下

長橋

日

長門

中納言

通小町

中酒を飲む

介子中酒和歌ゆき酒を飲む

栲舟

中酒を飲む

忠厚

日

定家

日

定塚

付布

赤磐屋小町

中酒を飲む

柏崎

付布

同サテ和歌伊予中酒を飲む

白雲天

暮り夕更

松風

日

鳥取

日

百萬

中酒を飲む

山陰

付布

中酒を飲む

高砂

中酒を飲む

清経

中酒を飲む

伊予

日

柳政

法下

苗名本散

中油多取

鶴

春口多取

養上

中細多取

古り古 <sup>不夜</sup> 白方甲内さ取之

百重天

上春多取

法經

日

松風

日

養上

法下

新田

上春多取

河口

中油多取

融

春口多取

百萬

上春多取

井荷

法下

女良苑

中油多取

上保集

法下

苗名本散

上春多取

古り古

日名多取

七日令 勿分勿使之

商广

虎尾路業

通盛

中酒之

野文

月

船橋

付下

富吉本敷

中酒之

二人部

同是付下

船手考

月

海古

付下

いり

はる宿元  
或はふり

白領

付下

道盛

月

子考

月

善果

月

源氏借費

月

杉洞

月

角田

月

美眼

月

若尾のり  
早のり言は下木之

南麻 鹿尾草

空名盛 日

新田 之茂

定家 尾草

融 下下

玉露 日

二り中

は京草之

新野 法下

女良花 日

湯谷 日

鶴 日

新古鞍 日

鳥居屋古 日

若重 日

中り中

桂下之

弓八橋

鹿尾草



一鴻

湯谷

船橋

芭蕉

自居去

小神童我

釋之

求津河

粉釣

老雲

日

日

日

日

日

日

日

日

日

日廿六 抄中 抄初

新舟慶

野文

葛城

喜榮

山傳屋

班女

融

鸕鷀羽

日

日

日

日

日

日

日

日

光緒七年二月宮

治法は常く河漢向  
家老之

相生 下平

忠厚 日

以口 日

自死屋去 日育

昭君 下平

家都無小町 日

那那 日

南麻了 道育

光緒七年二月宮

治法は常く河漢向

下平拍

吳服 下平

東岸居去 下平

之痛 下平拍

如良花 下平

百萬 下平拍

喜の錦糸 下平

日下日廣同

夫阜鴨 下平

田村 下平

葵上

法下

菖の柳

奥村紀傳

源氏徳貴 下野

自尾居去

法下

言妙切

法下

同十

同法下 新法紀傳

相生

法下

源氏徳貴 下野

大書

奥村紀傳

野言

小書 法下

山傳

法下

同十 同法下 充老

男

奥村紀傳

杜方

法下

河口 下野

新法名曰

湯谷

小書 法下

泉邸

法下

之井寺 野言

西の橋

法下

梅

法下

七月廿七日  
法華寺  
苗中紫雲寺  
寺外大石小石大石人余

蔭 之了

矢阜野 法下

法淨 日

然野 日

即成寺 日

之方盛 通育

養上 法下

日花春 日

三悔 日

鳥取 育

角田川 法下

之懐 之了

日快

康息山  
南有  
松と

七月廿二日  
法華寺

野田橋 寶生寺

宣慶

法下

湯谷 下野所

法下

善果

角田川 下野所

山紀傳

融

善句寺 下野所

法下

南去寺 野

之梅 下野所

鈴

法下

月寺 法下 廣河 紀傳

宣慶

法下

東家 野所

山紀傳

南去寺 野

法下

百萬 下野所

南麻

法下

日寺 法下 野所

白雲寺

法下

法下 野所

法下

法下

法下 野所

越 下野所

若の 少 越所 越所

越塚 下野所 越所

少保 越所

日十 凡所 越所 越所

夫阜 越所

善知 下野所

湯音 越所

女良花 越所

龍石 越所

葵上 越所

角田川 下野所

梅之 越所

若七子 越所

松柏子 御幸坊 越所  
二あるり 越所

轟 光永寺

威湯言 志字了

田 同

南 同

川、金糸、石をいぞ

有門

法下

井筒

日

融

日

日 宇りてら 志承爾

九箇

弓、樓

キリ

之々

夕歌

如車

上 清経

湯谷

大正新法

卷二 王 守 志 同 錄 卷 二 王 守 志 同 錄

一

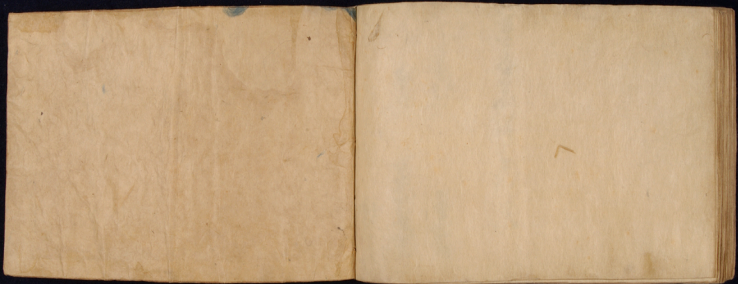
卷二

一

卷二

卷二







鴉

鳥眼

中身有

集示

用ひ給ふ之 宿老

喜ひ有

寶生有

喜ひ有

邦助

用 詩

日 河口

新了天狗

杉号

南产

三條

日丸居

金剛

法下

あ宅

花門

草下

海吉

海吉

入り有

集示

用ひ給ふ

喜ひ有

法下

寶生有

法下

法下

法下

用 系符

忠彦

野吉

杉角

あ号

法下