

法政大学学術機関リポジトリ

HOSEI UNIVERSITY REPOSITORY

PDF issue: 2024-10-06

北海道諸地方石器類



北窗道遠他方不克

徐自序

石罽秦

上古遺物號（其二）

歴史繪はがき

一五枚
組

第廿一回

帝室博物館發行

磨製石斧 (寸位單+長字數)

發見地不詳(三、八)



發見地不詳(四、三)



武藏國比企郡高坂村正代發見(四、二)



發見地不詳(四、五)



天鹽國苫前郡糠尻村發見(六、四)



磐城國田村郡蓬隈村
一ツ森發見(三、四)



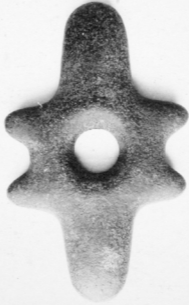
台灣嘉義廳鹿仔草堡鹿仔草庄地發見(一〇、六)



石 鈎



(分二寸六長) 詳不地見發



足邊内雷馬西字大村内雷馬西元部知部知部
(分五寸五高)



(分二寸五長) 詳不地見發

打製石斧

備前國伊那郡深岡發見（長四寸四分）



備前國東武摩郡鹽尻村發見（長六寸八分）



武藏國南多摩郡元八王寺村大字川村發見（長九寸七分）



武藏國南多摩郡元八王寺村大字元八王寺發見（長三寸五分）



鉛石



(分三寸四長) 見登津萬上字大村家中郎治新國隆常



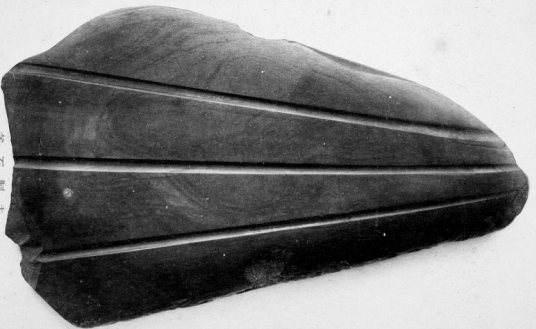
(寸七長) 許不地見發



(分一寸六長) 見登內家戸字村川衣部半留西國中隆



(分八寸五長) 許不地見發



斧石製未

(分七尺一釐×七尺一釐) 兎股 (許不而圖) 羅海北

(21-3)

上古遺物號 (其三)

歴史繪はがき

五枚
一組

第廿二回

帝室博物館發行

石 器
(分八寸一尺一長)
(物 御)



石 環



夏登松小学大村室中部治氣國陸常
(分四寸一徑)



詳不名地



夏登神大字大村田群郡中區換相
(分七寸三徑)

皿 石



(分七寸六厘長) 見發村井佐郡北下國美勝



(分七寸九厘長) 見發郡村田國城野

石 棒

下禮國海防四十代目村坐ケ石杖見 (長二尺七寸六分)

陸中國新平郡宮内村大字洞宮西邊見 (長二尺四寸二分)

歌田郡下野見 (長二尺三寸八分)

宮内郡新野郡國用村大字石川邊見 (長二尺七寸五分)

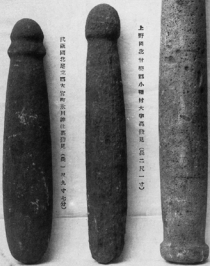


棒 石

甲賀國中五郎郡草津村發見 (長二尺七寸四分)

上野國北甘糟郡小幡村大塚遺跡發見 (長二尺一寸)

武藏國北葛三河大宮町坂田神社遺跡發見 (長一尺九寸五分)



上古遺物號（其四）

歴史繪はがき

一五組 枚

第廿三回

帝室博物館發行

角 器

陸奥四津輕國郡館岡村大字堀ヶ岡發見（長四寸一分）



全前後段見（長二寸八分）



全前後段見
釣針（長三寸二分）



石 凹

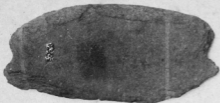
武藏國北豊島郡野川町西ヶ原發見



(23-2)

丁 庖 石

(大一分二約)



見發村部出郡月後國中備



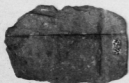
見發國宮市本校郡摩飯東國浪信



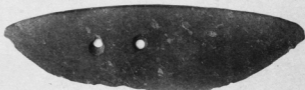
見發村川北郡田小國中備



見發村田原小郡積安國城替



見發丸夕額郡月後國中備



見發村山留郡島糸國前飯

骨角器

(單位厘米字號)

宮陸國新治郡中家村大字上高津發見 (五、七)



陸奥國西津輕郡館岡村大字龜ヶ岡發見 (四、六)



宮陸國新治郡中家村大字上高津發見 (三、七)



陸奥國氣仙郡小友村發見 (三、三)



石狩國札幌市種場發見 (二、八)



下關國千早郡平山村發見 (一、四)



輪 貝

夏體由余字大村上海路上海圖博下



上古遺物號 (其一)

歴史繪はがき

一五枚
組

第二十回

帝室博物館發行

1 地名不詳



2 地名不詳



3 地名不詳



4 地名不詳



5 上野國平野郡(須川宿)發見



6 府城國安積郡發見



7 府城國發見



8 府城國安積郡發見



9 地名不詳



10 北海發見



11 地名不詳



12



1 備前國見



2 地名不詳



3 備前國上高井郡佐村見



4 地名不詳



5 上野國利根郡野野下津見



6 陸奥國下北郡見



7 備前國上高井郡佐村見



8 上野國利根郡野野下津見



鐵

9 地名不詳



10 上野國利根郡見



11 陸奥國北風郡野野川村字土川見



12



13 筑後國外島郡山打有田郡地三郎見



14 備前國支野郡上藤方村大字本野見



15 上野國西白井郡其田字野見

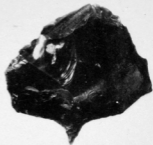


16



石

錐



日高國朝陽郡櫻葉御附近發見



陸奥國西津輕郡館岡村龜ヶ岡發見



朝鮮咸鏡北道鐘城郡南山面發見



羽後國發見



陸中國磐梯郡佐倉川村
下河原發見



信濃國東筑摩郡
本郷村發見

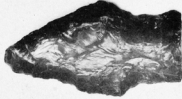
翠後國南秋田郡馬川村發見



日高國幌泉郡襟裳仰附近發見



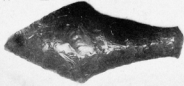
日高國幌泉郡襟裳仰附近發見



大和國高市郡白糠村イトクノモリ發見



右ニ同ジ



陸奥國三戸郡倉石村大字石澤發見



小石刀石匙

1 北海道常見



2 渡島國函館常見



3 樺中國小田郡常見



4



5 函館市北區野上町常見



6 渡島國函館常見



7



7 洞村國崎町心光寺山常見



8 渡島國函館常見



見石古物研究所編列國傳第 11

上古遺物號 (其五)

歴史繪はがき

一五枚
組

第廿四回

帝室博物館發行

偶 土

(分三寸八高) 見發駒原上字村駒原郡代八東國斐甲



後



前

偶 土

見發越腰字大町子丸郡縣小國濃信



(高一尺二寸一分)



(高一尺五分)

1
2 首 佩 上



常陸國新治郡中家村發見



陸中國鹽澤郡佐倉川村發見



下總國海上郡海上村余山發見



上野國武田郡世良田村發見



常陸國新治郡中家村發見



下總國北相馬郡小文間村發見



常陸國新治郡中家村發見



陸奥國西津輕郡鰐岡村大字亀ヶ岡發見（高三寸五分）

土 錘石

羽後國南秋田郡寺内村發見



常陸國真摺郡關本村上野發見



下野國河内郡横川村江曾島發見



常陸國新治郡中家村小松發見



發見地未詳

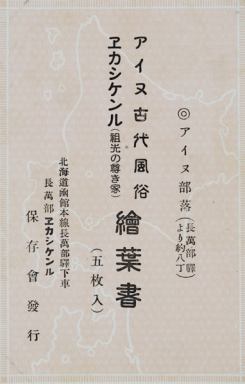


岩代國安積郡發見



常陸國新治郡中家村小松發見





◎ アイヌ部落
(長萬部驛
より約八丁)

アイヌ古代風俗

エカシケンル (粗光の藝き家)

繪葉書

(五枚入)

北海道函館本線長萬部驛下車

長萬部エカシケンル

保存會發行



景全のルンケシカエ家の代古マイア
(義ふ云と家き尊の先祖で語マイアはとルンケシカエ)



丸木舟を縦操しと稱す釣鉤を以てて能獲る處



(態狀の居住間土代古)

部内のレンケシカエ



合集のヌイア部萬長代現



突リ狩儀の昔メィアつ持をり牛と笛手











根室
地方

石器時代遺物

第一輯





藏六又尾長室根

白骨鯨



藏六又尾長室根

類 鐵 骨 鯨



藏六又尾長室根

類鍬及鎌製骨



藏六又尾長室根

類銛及簇製骨



藏六又尾長室根

土出鳥天辨 他其銛及簇製骨



藏六又尾長室根

類斧石



藏六叉尾長室根

類錐石匙石簇石



藏六又尼長室根

類簇石及鉛石



繩紋土器

辨天島出土

根室長尾又六藏

繩紋土器

國後島三木城出土



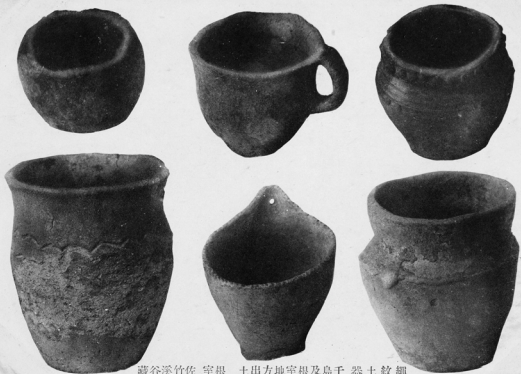
根室長尾又六藏

根室
地方

石器時代遺物

第二輯





藏谷溪竹佐 室根 土出方地室根及鳥千 器土紋繩

繩紋土器

色丹烏田土



根室佐竹溪谷藏

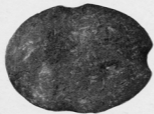
繩 紋 土 器



根 室 佐 竹 溪 谷 藏



千 鳥 擇 捉 鳥 出 土



藏谷溪竹佐室根

類垂石斧石



藏谷溪竹佐室根

類斧石製磨斧石製打



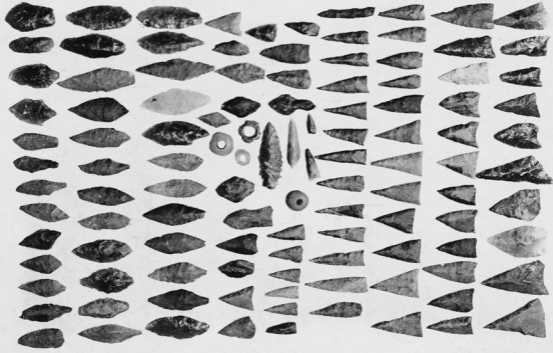
藏谷溪竹佐室根

石砥及ラテンカ製石中央



藏谷溪竹佐室根

簇石錐石匙石斧石





藏谷溪竹佐 室根

土出鳥天辨室根 具飾裝他其銛骨針骨



藏 谷 後 竹 佐 長 室 根 品 製 骨 鯨

苦小牧御科林繪葉書

帝室林野局札帳支局
苦小牧出張所

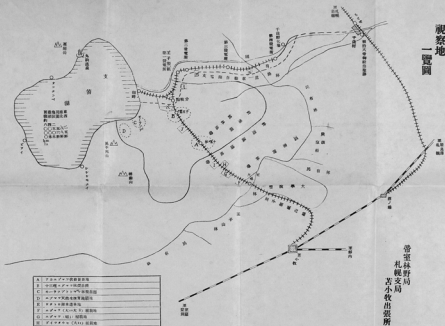






(廣林御牧不若) 廣林御牧不若

視察地 一覽圖



A	アゾノアゾノの観察地
B	ホソクサアゾノの観察地
C	ホソクサアゾノの観察地
D	ホソクサアゾノの観察地
E	ホソクサアゾノの観察地
F	ホソクサアゾノ (A+B) の観察地
G	ホソクサアゾノ (C) の観察地
H	ホソクサアゾノ (A+B) の観察地
I	ホソクサアゾノ (C) の観察地
J	ホソクサアゾノ (A+B) の観察地
K	ホソクサアゾノ (A+B) の観察地
L	ホソクサアゾノ (A+B) の観察地
M	ホソクサアゾノ (A+B) の観察地



(地料御牧小宮) 樹幼松下トハニ新更ハ下樹松ゾエ



大野山入海の風景（静かなる）



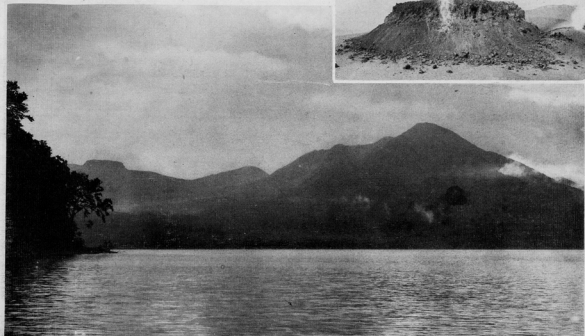
ルタ見ヲ山西山前嶺
湖笏支及郡山ヲブメシブツフ



湖笏支ルタ見ヲ山西山前嶺
ムード岳前嶺



樽前山頂ノ噴煙



△望ヲ山前樽リニ畔湖笏支



安第斯山脈之世界著名火山
海拔三千二百〇〇米



支笏湖大觀
遠ク白老岳德舜別岳ヲ望ム

支笏湖大觀
惠庭岳





ムロト岳麓の海岸に支那の富士山が映る



觀大湖笏文
山前樽リブヌシブツフ



湖 笏 支 の 冬





ルタ見リョ山西山前樽
湖笏支及郡山リブヌシブツフ



湖笏支ト林生原ノ松ゾエ

苦小牧町繪葉書

WHOLE VIEW OF DAICHTAKIMOTOHOTEL
AT NOBORIBETSU, HOKKAIDO.

(京温別登道海北)

景全館本週一第るれな装新



SCENERY
NOBORIBETSU

OF
SPA

湯靈の—隨海北

の泉温別登

趣情





A PART OF DAICHITAKIMOTOHOTEL
AT NOBORIBETSU, HOKKAIDO.
館本龍一第(泉温別登道海北)
室賓貴及館新五第築増

FULL VIEW OF HOTEL QUARTERS OF NOMORIBETSU SPA.

景全街泉温るな遠幽る頗光風り鏡橋青（泉温別登）





DAICHITAKIMOTOHOTEL
AT NOBORIBETHU, HOKKAIDO.
館本館一第 (泉温別登道海北)
湯浴と部一の地研古


THE LAGE POLL DAICHITAKIMOTOKAN
AT NOBORIBETSU, HOKKAIDO.
館本瀧一第(泉温別登道海北)
(ループ大)呂風人千内場浴





VIEW OF JIGOKU-TANI VIOLENTLY STEAMING, NOBOMBETSU SPA.

脱噴の谷獄地る迫氣凄てしと々漠々深 (泉温別登)



THE VIEW OF YUMOTO
NOBORIBETSU, HOKKAIDO.

(泉温別登道海北)

觀大谷獄地元湯

OYU-NUMA POND OF ASHY HOT-WATERS, NOBORIBETSU SPA.
沼湯大なる味氣不てえ洪を湯熱の色灰 (泉温別登)





VIEW OF THERMAL HEAD CALLED "TORA-JIGOKU", NOBORIBETSU SPA.

觀瀆の獄地虎す刺か鼻氣硫々涼煙白（泉瀝別登）



THE VIEW OF
NOBORIBETHU, HOKKAIDO.

(北海道登別温泉)

大沼湯と日暮の山煙を望む



FINE VIEW OF LAKE KUTTARA, NOBORIBETSU SPA.
観景の湖ヲタツクきし湖島白ふ泛に水碧 (泉温別登)

北海の良港

人

の装新

市路釧

女阿波船

阿波船



AT PIER OF KUSHIRO PORT, COMMANDING FAR
ME-AKAN AND O-AKAN MOUNTAINS, KUSHIRO.

む原を岳嶽阿兩地岬にか透口港りと壁岩内港（路 鋼）

BIRD'S-EYE VIEW OF KITA-ODORI STREET, KUSHIRO.

観大のり通大北・トーリスンイメ (路 街)





MORNING VIEW OF NUSAMAI-BASHI BRIDGE, KUSHIRO.

観夷の(詰北)畔々橋舞幣く輝に光旭 (路橋)

MORNING VIEW OF NUSAMAI-BASHI BRIDGE, KUSHIRO.
観清の(詰南)畔々橋舞幣の夏く行け明 (路 鋼)





SHIRITO-ZAKI LIGHT-HOUSE AT SOUTHERN END OF KUSHIRO CITY.

光風の台燈岬人知端南の市（路 鋼）

—— 町の端でし明き當やきなへ見り光 ——

女阿又岳

雄阿又岳



△ 望之場工場鋼紙製子王 市路鋼



王子製紙株式會社
鋸路工場





(場置木原) 場工路鋼紙製子王

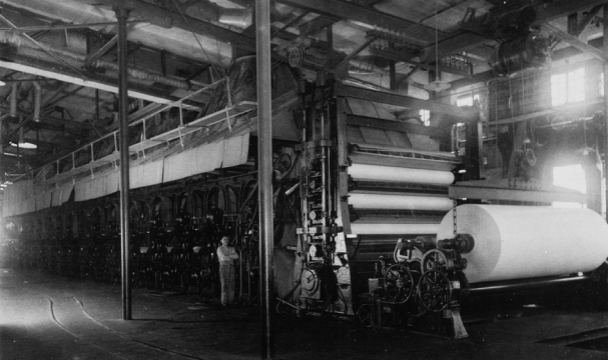


(門正) 場工路鋼紙製子王



(場樂娛)場工路鋼紙製子王

(碑版高)



(紙抄機) 王子製紙鋸路工場

參拜記念繪葉書

北海道根室町



縣社金刀比羅神社社務所



北海道室町琴金比羅神社



北海道根室町金比羅神社



北海道室町 金刀比羅神社 神社



社神羅比刀金社縣町室根道海北



此神離比刀金龍縣町室根道海北

根室風景繪葉書

北海道根室本町本局前

發兌所 原田商店



VIEW OF STEAM-SHIPS AS SEEN FROM BENTENJIMA, NEMURO.

む望を泊定船汽内港りよ島天辨堂根

5 (行發店商川原)



DISTANT VIEW OF CITY STREET,
AS SEEN FROM BENIKEMU I., NEMURO.

根室の街市より異煙紅室根
(行發店商田原)

109





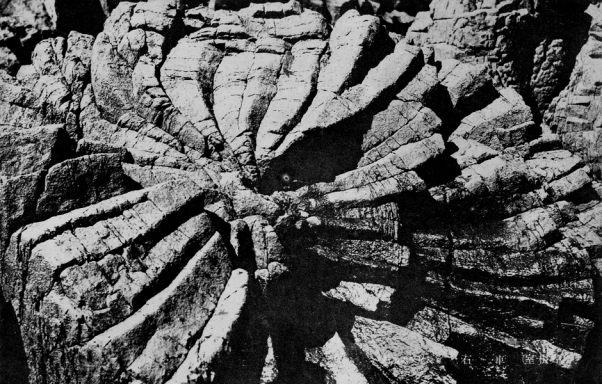
根室町花畑町通



合 嘉 場 後 町 及 會 公 町 室 棋

根室車石

(五枚入)



右—非—室板

「車石」

ハア…涙落石北の涯
今宵根室の月あかり

ハア…まわる心も車石
ヨシヤサノチーヤンサノエー

ハア…黄金花咲くユートビヤ
(理想郷)

と諸はるるコロンビヤ、レコードハ時雨音羽氏の作詩で、佐々紅華氏作曲、赤坂小梅姐さんと筑波一郎氏の吹込みで北海全道は愚か全国的に其の美音に魅惑されましたが、この文句に到つては郷土根室のお互が大にその感興を深からしむるものがあります。この北海音頭で根室の車石が全国に一躍有名になりました。

車石は方沸石ドレライド輝石安石岩で其の成分は石英、酸化アルミニウム、酸化カルシウム、全マグネシウム、全鐵、酸化ナトリウム、全カリウム其ノ他であつて成因は地下の融溶せる岩漿が水成岩中に進入冷却凝固せる際に生じた車輪形の様な割れ目のある特殊の節理の配列による火成岩で上部白堊紀に屬する根室層の頁岩堆積後地殻變動に伴つて地下の融溶せる岩漿が噴出し、ある作用に依つて珠状塊を造るに至つた。此の球状塊の内部は岩漿の高温の時に生じたのであるから温度の降下と共に起つた内部の体積縮少は外層より著しく、従つて中央には空孔を生ずると共に放射状裂産をも生じ遂に菊花状断面を有する節理を示すに至つたものと言はれて居る。この車石は日本國內では最初の例であつて外國でも未だ文献にも見えぬ様であるといはれて居る。誠に珍らしい天然記念物として他に誇るべき世界的のものである。根室半島太平洋岸では東オウタラウシ海岸より西は花咲燈台の下まで殆んど連続して居る見事な車石群が見られる殊に燈台下には米俵を積み重ねた様に此處に掲げられた寫真版の如く三十余个あり。又海岸波打ぎには空を向いて直径約三間もある完全な一大車石がある其の他桂無異、岬町内山商店裏崖下、根室警察署裏、月ヶ丘、舊水車場、支廳、裁判所等の裏にもありますが、郷土根室の名物として大に世に紹介しやうではありませんか。

(寫真は根室町オリエント寫真館主守谷倍人氏撮影) 長尾又六記



北海音頭

奥州石北の真

青森県新町の月おかり

石北の石

黄金花咲くよーとーとー





— (行檢乃又其長) 石 陣 (室中)



東北海道の要地

厚岸

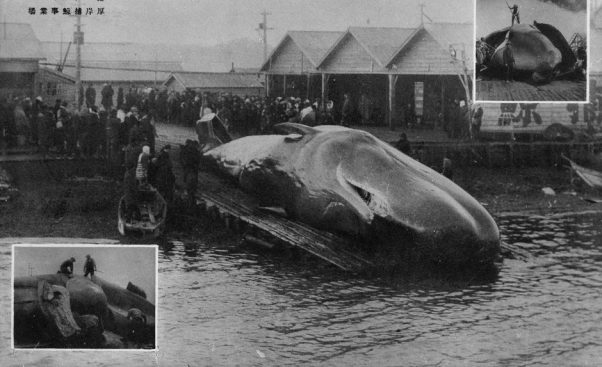
豊 展 の 丘
町 本 岸 厚





落群物植性強と磯嶺社
物念記然天の嶺岸厚

鯨 乙 丸 獲
場 業 事 鯨 捕 片 厚





桜

一夫下泰平國家安んず
し和れ忘れあふ
しはるみ
一飯夫がしる春柳の影
ふ影にやしし
一毎、かゝるをたし成る
来、あつたつてし
一諸神、外大波本
たふてし國にあふ
あつたつてし
石、懐、壁、舟、
のや
又、は、あ、ま、ま、

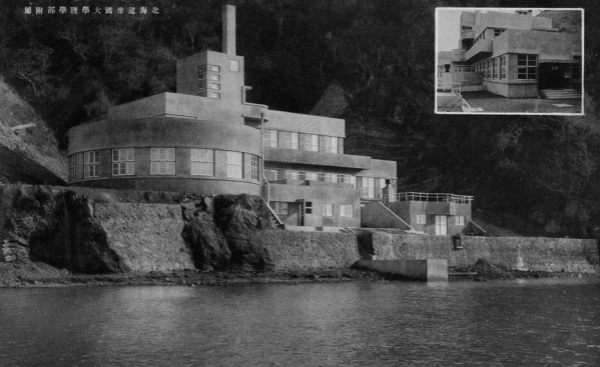
花と詩に
厚の國泰寺

國 会 の 海
島 黒 大 の 口 灣 岸 厚





所 驗 實 海 臨 岸 厚
屬 附 部 學 理 學 大 國 帝 道 海 北



FINE VIEW
SOUNKYO GORGE

美しき大雪山国立公園

層雲峡の風光集



THE GROTESQUE ROCK CALLED "TENGU-NO-HIKIUSU."
SOUNKYO GORGE, DAISEPSUZAN NATIONAL PARK.

白キヒの駒天かみ巧の斧亂々怪々奇々峽雲霞・園公立嶺山々大)

THE VIEW OF HOBANO WHERE THE GOTTSCHEE ROCKS
STANDING, SOKURYO GORGE, DAISETSUZAN NATIONAL PARK,
景観の幽小と千丈崖の村窟奇（映雲館・國社文相由雪天）





THE FINE VIEW OF OBAKO, MOST SCENERY IN STREAMS,
SOUNKYO GORGE, DAISETSUZAN NATIONAL PARK.
観美るな妙至の函大・勝絶の中谷峽（映雲層・園公立國山雪大）



THE STRANGE SIGHT OF
AN ANGLED, ROCK-WALL,
SCENE OF SCENE, GASTRANAN
NATIONAL PARK

1911年10月20日

1911年10月20日

1911年10月20日

THE SACREDENT BARK OF MOST WOODSHEEP HOOD
NORTHERN CALIF. FORESTLAND NATIONAL PARK
(1911) - 3000 FT. (10000 FT.)

IN A FOREST - 10000 FT. (10000 FT.)





THE GRAND SIGHT OF BYOBU-IWA,
SOUNKYO GORGE, DAISETSUZAN NATIONAL PARK.
観奇の岩風屏る身聲に天神（映雲層・園公立國山雪大）

THE VIEW OF SHIOYA HOT-SPRING GIFTED WITH THE FINE
LANDSCAPE, SOUNKYO GORGE, DAISETSUZAN NATIONAL PARK.

光風泉温谷塩閉雲層・境泉るな朗明（映雲層・園公立國山雪大）





THE GREAT SCOTT VIEWED FROM THE LOOK-OUT PLATFORM,
SCOTT'S CORNER, BRIDGESMAN NATIONAL PARK.
風景の雄大な景色に目を奪はれる。(風景画・國公文庫(大))

聯



北

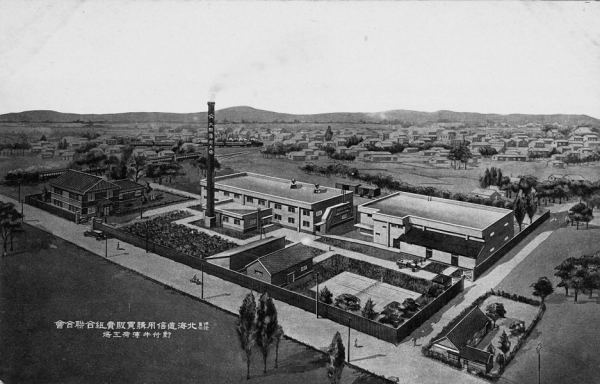
薄荷工場

昭和九年八月

落成記念

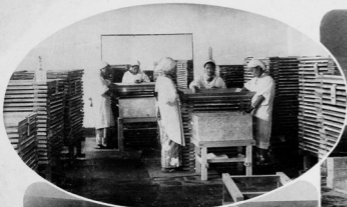
保證責任

北海道信用購買販賣組合



會合聯合組費販賣購用倍直海北經
場三商埠井付野

室 燥 乾



室 驗 實



室 器 蒸 離 分 心 遠

HAKODATE MINATO MATURI



来まつり

7月1日～3日間

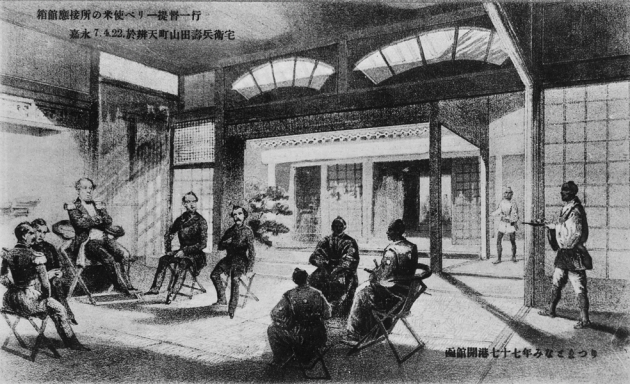


函館市



箱館應接所の米使ペリー提督一行

嘉永7.4.22.於辨天町山田壽兵衛宅



函館開港七十七年みなとまつり

函館開港
七十七年 港祭記念繪葉書

—函館市—

解説

臺紙

銀色は嘉永七年四月來港の米使ペリーの一行初めて銀板寫眞を箱館に持來したるに因む

表紙

圓窓の櫻花は日本を表徴し旭日の巴は函館市の市章にして港の別名巴港に因む提灯の旗章は安政六年開港當時の通商條約國英、米、露、佛、蘭の五ヶ國を示す際隨たる軍艦は米使ペリーの乗艦ゴ―ハタン號を箱館港の開港の中に彷彿せしめたるなり

寫眞

イ 函館の應接所に於けるペリー提督（ペリー東洋遠征記第一卷より） 神天町山田海兵衛宅

ロ 日露通商條約の原文とその譯文の一節

ハ 開港七十七年現在の函館港の一部

—昭和十年七月一日發行—

函館山下の函館港



函館開港七十七年みなまつり

昭和十年六月七日津軽要塞司令部許可

函館驛頭の盛観

昭和十年七月三日
津軽要塞司令部検閲済



開港記念

函館港
まつり
實況

八枚一組





りつま港



駐樂に酔ふ市民・興奮の最高潮……
末廣町丸井呉服店前にて

昭和十一年七月三日
津軽義勇隊司令部前



末廣町を行進する花自動車隊

昭和十年七月三日
津輕要塞司令部檢閲済

函館港おどり

上

ハアー 祝へ、祝へや、祝へやな。

(ハ、ヤツコラチノサツサト ウイタ ウイタ ウイタナツト)

1. 港ひらけて、ナーヤレコラシヨ

喜の字の祝ひ ヨイトヤレコラシヨ ハ、ヤツコラシヨツト

月もほゝえむ、臥牛山

ヤレサ ヤレヨリヤ コリヤサノサ (ハ、ソレ)

サアサ ういた ういた 踊らんせ

踊るこゝろは ヤツコラセノセ

波まかせ 波まかせ

2. かほる夏草 ナーヤレコラシヨ

風さい白く ヨイトヤレコラシヨ ハ、ヤツコラシヨツト

今も名に立つ五稜郭

(囃子同じ)

3. 雪も氷も ナーヤレコラシヨ

うれしくどけて ヨイトヤレコラシヨ ハ、ヤツコラシヨツト

港自慢の鯛いか

(囃子同じ)

4. 出船入船 ナーヤレコラシヨ

北洋漁業 ヨイトヤレコラシヨ ハ、ヤツコラシヨツト

海の寶の大港

(囃子同じ)

下

1. 港函館 どなたもござれ

おらが 函館よい港

2. 浮ぶ浅橋 みなとにや煙

町は賑ふ 花あかり

3. 袂ゆかしや 色よい眼もど

港とまつりの 花娘

4. 春の湯の川 鈴蘭咲けば

空ちや祈りの鐘が鳴る



華やかな三河の
リズムと光文（播磨町）

函館港おどり

一、港開港

どなたもござれ

おらび 函館よい港

二、浮石校舎

みたとにや煙

町は賑ふ 花あひり

三、狭舟おじや

色よい眼もと

港まつりの 花似

四、春の湯の川

鈴蘭咲けば

空ちや祈りの

鐘が鳴る

祝へ祝へハステツブモ初ヤルに オール市民の港をどど

(真市役所隣)



函館港おどり

一、港はらけて

喜の字祝ひ

月もほゝえも風牛山

二、おほる夏草

風さへ白く

今も名に立つ五稜郷

三、舞も泳も

うれしくとけて

漁目優の鯛いし

四、遊船入港

先洋漁業

海の寶の大港

萬燈をかざし延々と續く假裝行列

昭和十年七月三日
津輕要塞司令部檢閲済



末廣町を行進する三万餘の
學生旅行列

昭和十年七月三日
津輕要塞司令部檢閲済





昭和十七年七月三日
津輕要港司令部編

函館港まつりの呼び物……花電車

景風の道阿北



寒阿輯一第



阿蘇山頂より阿蘇岳を望む



光來御の湖周厚



雄阿蘇山より阿蘇富士を望む



岳黄城の春



ひ望を岳寒阿雄りよ湖ケンバ



題字 鹽野行刑局長閣下

北海道
樺太

刑務官表忠碑記念

編輯委員

函館刑務所長	永田正之助
網走刑務所長	千葉繁
釧路刑務所長	香椎豊次
旭川刑務支所長	高橋大輔
樺太刑務支所長	宮古文次







法曹會札幌支部改築記念



日七月九年九和明

念記築改部支機札會曹法



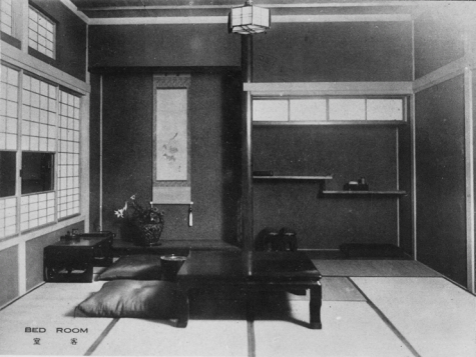
日七月九年九和昭

(上階) 念記築改部支機社會曹法

SAPPORO GRAND HOTEL

札幌ラグドンホテル



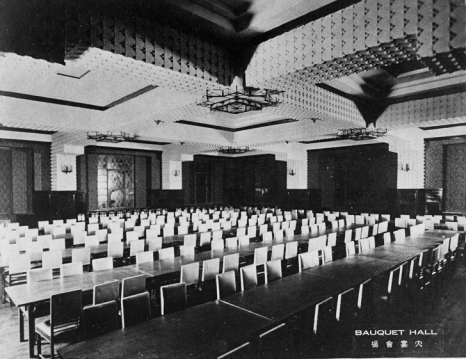


BED ROOM

室 客

SAPPORO GRAND HOTEL

ルテホドンラグ札幌



BAUQUET HALL

場會宴大

SAPPORO GRAND HOTEL

ルテホドンラグ幌札



館野獎工商廳遺海北

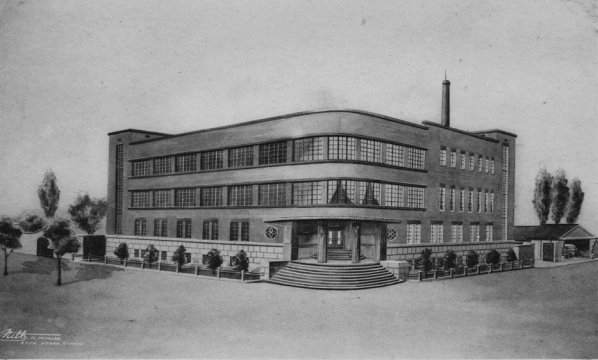


(郡 内) 館 屬 獎 工 商 廳 道 海 北

開 館
記 念

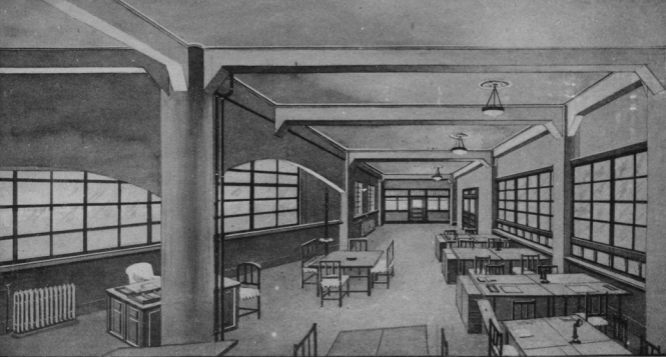
繪
葉
書

北 陵 道 廳 商 工 獎 勵 館



(功 竣 月 一 十 年 九 和 昭)

舍 廳 署 察 警 幌 札



(昭和三十九年十一月竣工)

札幌警察署業務室



(昭和三十九年十一月竣工)

札幌警察署會議室



(泉温平種國養子園公立國山雪大)

面正館平種泉温平種



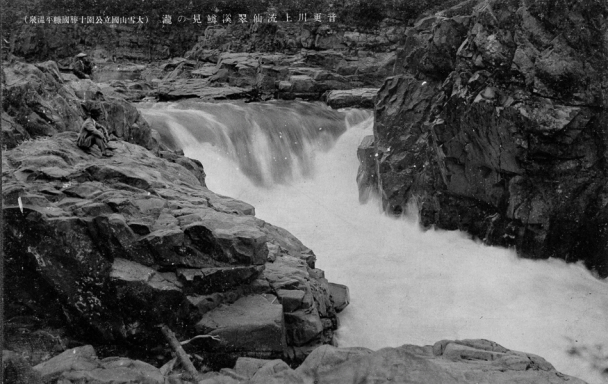
（泉温不担明氏本回公堂1901年大） 積一語 部 平 味 泉 温 平 積

大雪山國立公園十國聯合年報

不丹平遠 權平節人題



(大雪山國立公園十勝平温泉) 音更川上流仙翠溪の滝





(泉温平権國博平製共立國山越夫) 一 瀧湯の表場浴館平権 泉温平権



(泉温平韓國轉十國公立國山雪大) 岩風屏溪翠仙流上川更晉

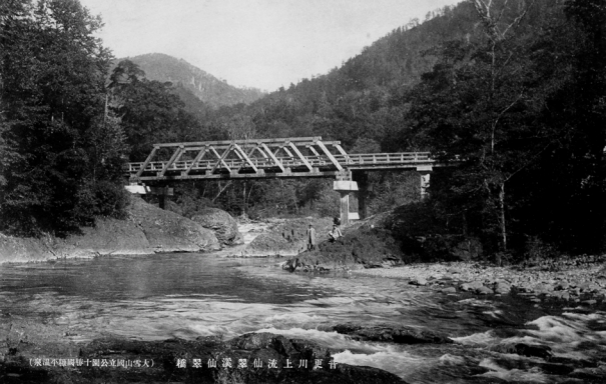


(此圖係由美國卡爾森公司所攝) 圖中可見翠流峽上河更激

南大區翠仙流上月更香

(皇温平轉國野十園為定國山宮)





(京漢平線國華十國公立國山雪大) 橋翠仙溪翠仙流上川更香



(大雪山国立公園(大雪山))

大雪山国立公園
大雪山国立公園(大雪山)



(國立公園然別湖ノ風光) 湖畔ニ架ケラレタ白雲橋



(國克公園然野圖ノ風光) 瑞々野大風似



（国立公園然別湖ノ風光）湖畔相息岩



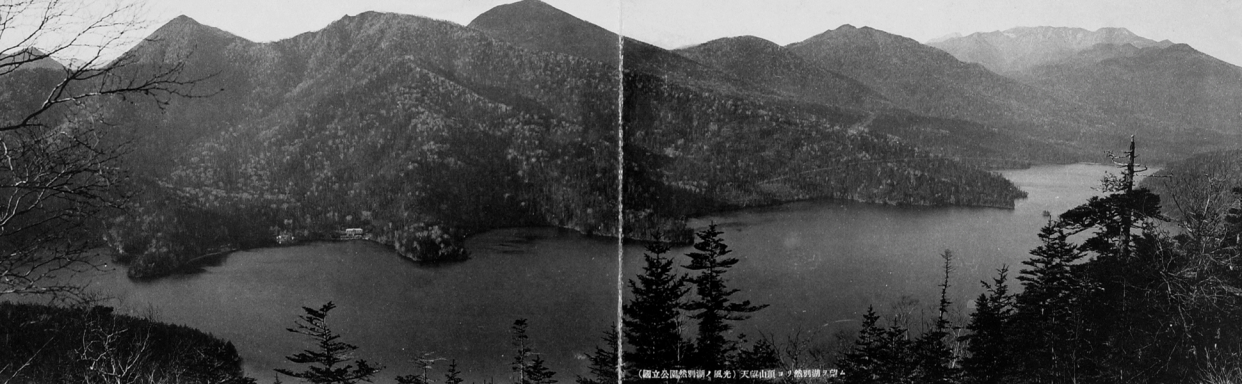
（国立公園然別湖ノ風光）湖上ヨリ辨天島トクベベサンケ連峯ヲ望ム



(國立公園於初湖ノ風光) 湖神ホテル光景



(国立公園然別湖ノ風光) ホタル横ヨリ天燈山ヲ望ム



(國立公園然別湖ノ風光) 天保山頂ヨリ然別湖ヲ望ム



（國立公園熱河湖之風光）駒正沼（雷噴火口）



北海道的尾海 廣尾港 廣尾海岸の瀑布



花櫻の岡公山圓尾廣



天下奇：遊覽寶島風景遊覽記



(四) 遊覽風景遊覽記

廣 尼 港 全 景



上海郵政管理局

北 海 道 廣 尼 港

北海道尾道尾道船見坂



工起月九年四和昭港築尾廣



行發店服興各士

港尾廣道海北

廣尾市街全景



上谷火服店發行

北海道廣尾港

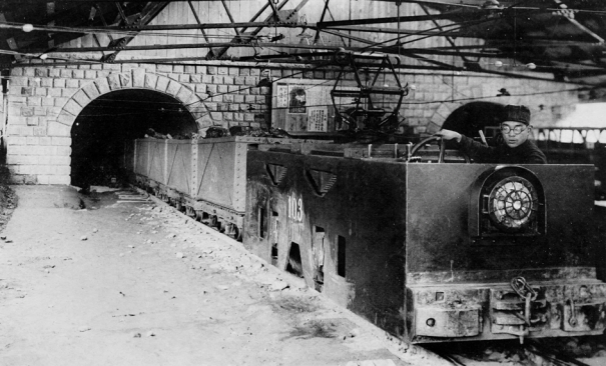




三井美唄鐵礦炭積込場



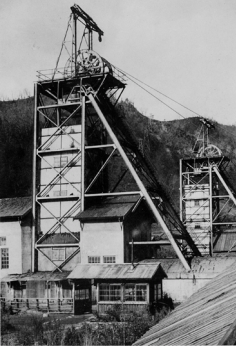
三井美唄專用南美唄驛



三井美唄鐵坑內運炭電車



我 路 市 街



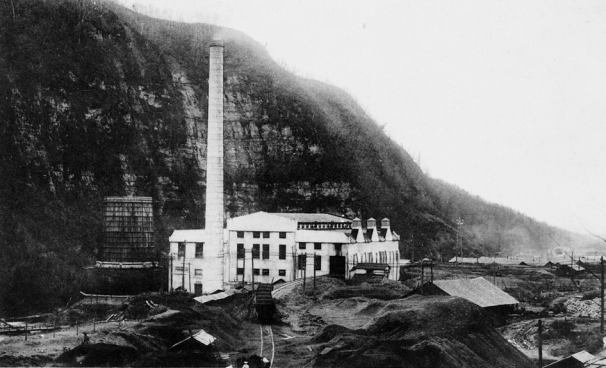
三 菱 美 明 坑



三菱美唄鐵礦炭積込場



美 帆 市 街



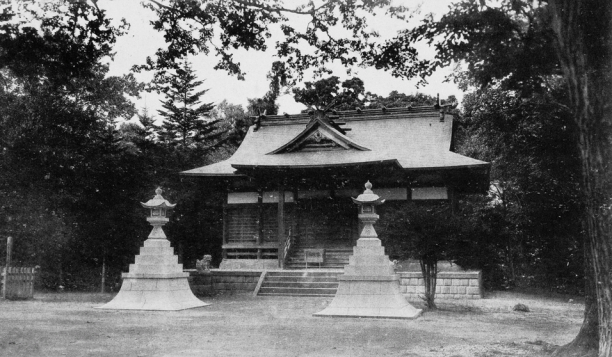
三美嶺發電所

（景風雲八）リ通町本



（景風雲八）ヲ通前驛





(景風雲八) 社神雲八社梅

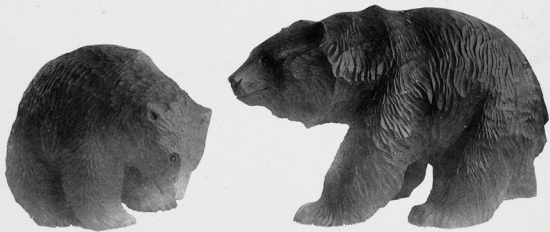
(景風雲八) 橋 部 樂 遊





徳川農園（八雲風景）





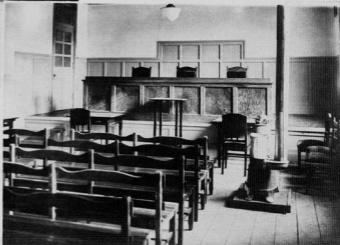




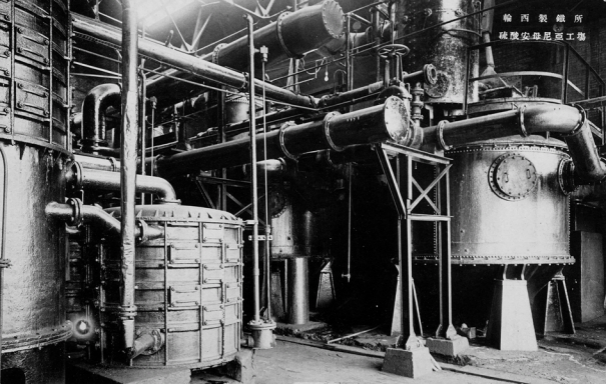
廳 正 面



室 停 調



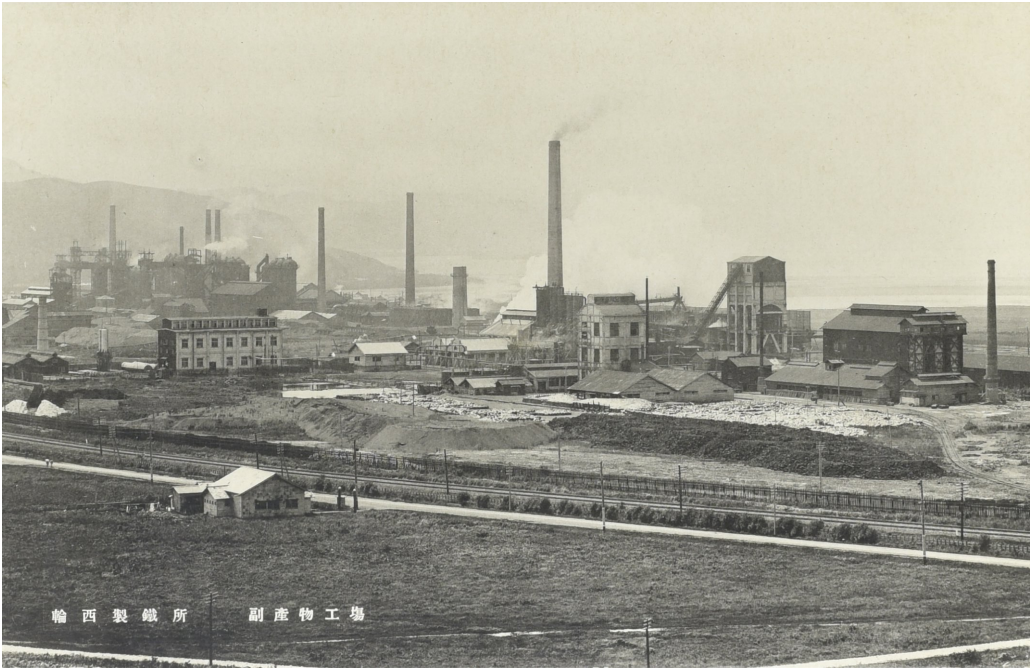
所製鐵西輪
場亞尼亞安酸硫







輪西製鐵所 事務所



輪西製鐵所

副産物工場





輪西製鐵所 熔鐵爐ノ一部





夕張町市街より北炭礦方面を望む

(北炭礦株式會社夕張支店)







(煤炭盛夕社合式株船汽(煤炭道海北) 踊盆の礦炭)



夕張町市街より炭礦方面を望む

(北道炭礦汽船株式會社夕張炭礦)



《尺四十二寸厚》開闢大英石

（關於此片聯合了地質學家與地質學家）



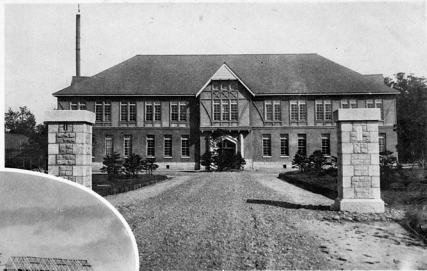


煤石を採掘するに依り瓦斯を除去する
(北道下川村の炭坑)

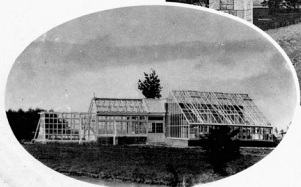
（續炭張夕社會式務船汽礦炭道海北） 面方坑本礦炭張夕



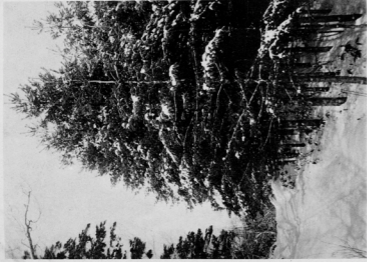




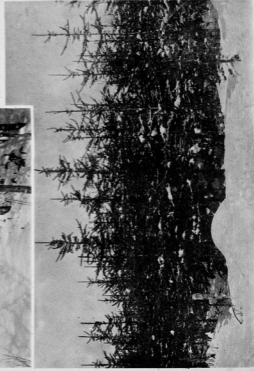
廳 舍



附 屬 溫 室



一ノ地林地



造林地ノ二



森林氣象觀測室



試驗苗圃之一部



とらの天然更新地育試験地（北海道林業試験場）

こやしつ
林用



こやしつ林用



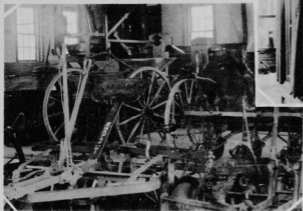
總合本館

(北海道林業試驗場)





林内自動車道の一部（北谷道林業試験場）



部一の内館列陳具農



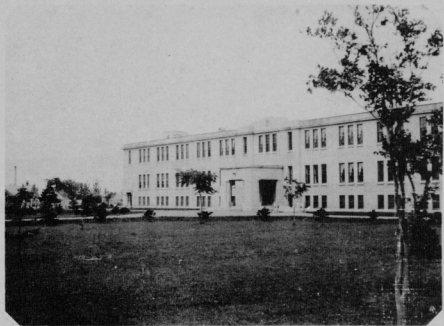
部一の内館列陳



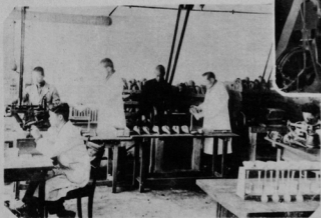
部内室温



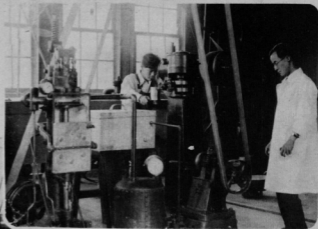
部内室子箱



館 本



室業作業糖



室造製産農

場驗試事農道海北





石狩川河口燈台



石狩川河口
(三共) 鮭曳曳實況



石狩川河口
鮭曳實況(其一)





石川川河口
(二共) 蛙新曳實况

町岸石む望りよ橋棧





農林省種羊場 緬羊の放牧



路歸の羊種

場羊種省林農



農林省種羊場 種羊の放牧



農林省種羊場 緬羊の放牧



冬羊種の運動

農林省種羊場



(社・化) 種ノリメエーブムラ

場羊種省林農

用利の羊緬



用需の羊新 場羊國者林農



農林省種羊場廳舍



(社・化) 種ルーデリコ

場羊種省林農



本並松園路 瑞羊種省林園





東本願寺北海道御納骨塔三重ノ望ム





東本願寺北海道物産園景

